

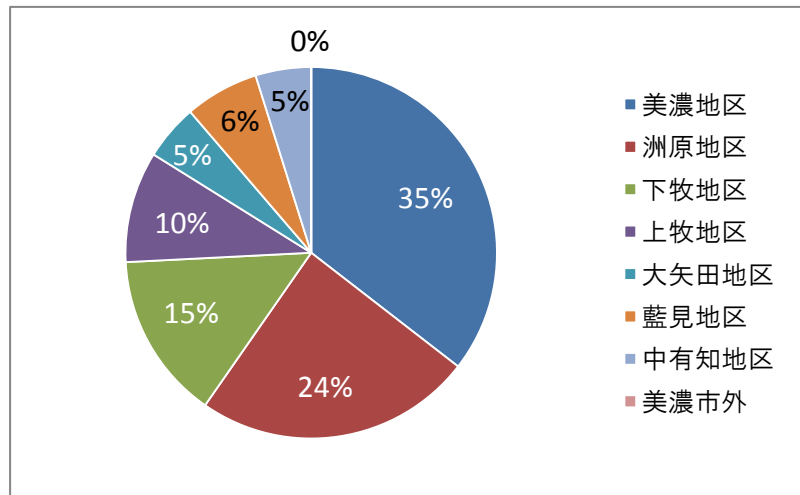
平成29年度 のり愛くん利用者アンケート結果

配布期間：平成29年7月15日(土)から7月28日(金)
 配布数：200件、回答数：70件、回収率：35パーセント

【問1】ご自身について

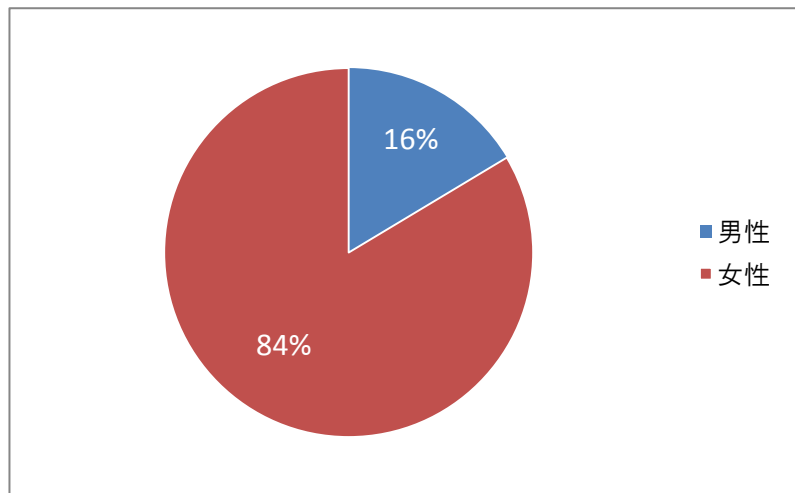
■お住まい

美濃地区	22
洲原地区	15
下牧地区	9
上牧地区	6
大矢田地区	3
藍見地区	4
中有知地区	3
美濃市外	0



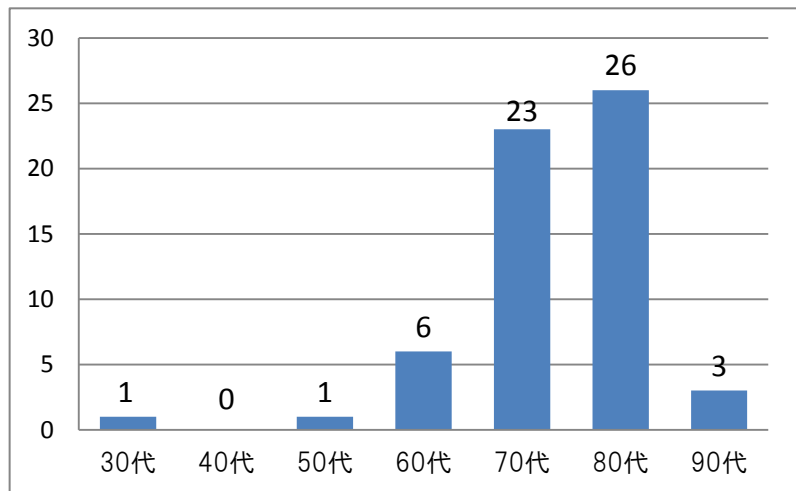
■性別

男性	10
女性	51



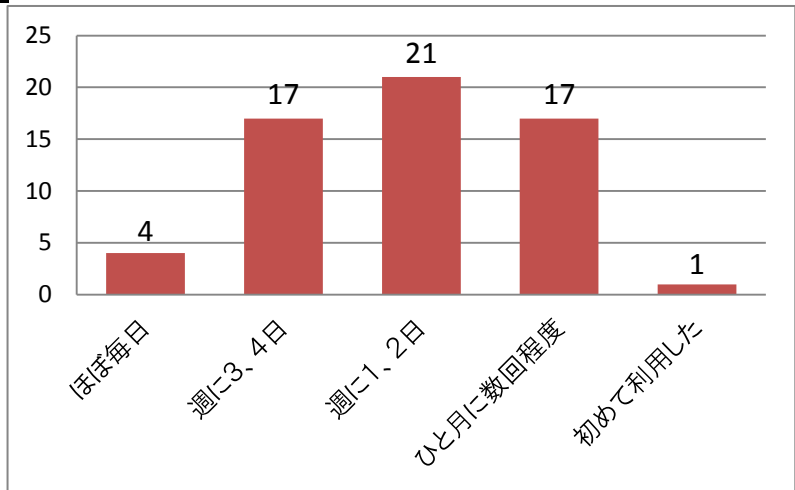
■年齢

30代	1
40代	0
50代	1
60代	6
70代	23
80代	26
90代	3



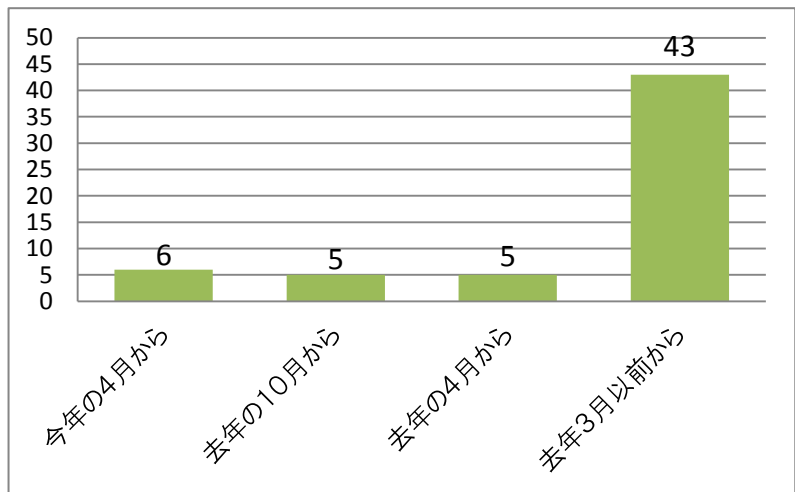
【問2】『のり愛くん』の利用頻度について

ほぼ毎日	4
週に3、4日	17
週に1、2日	21
ひと月に数回程度	17
初めて利用した	1



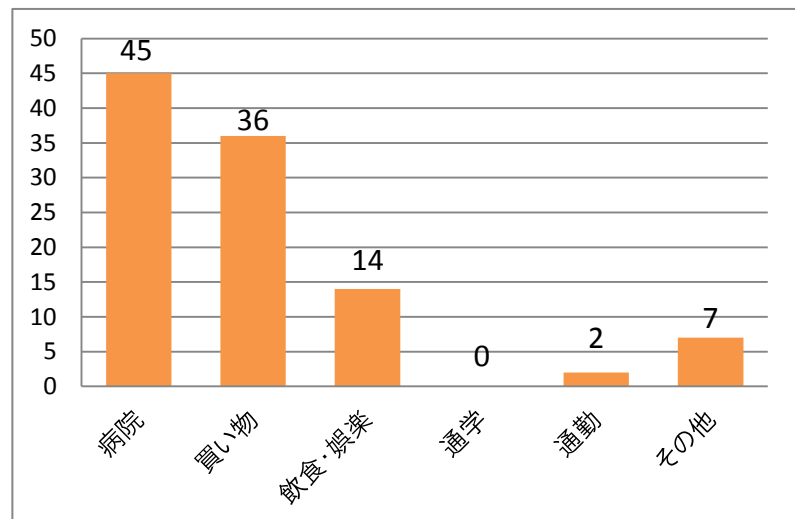
【問3】 利用しはじめた時期について

今年の4月から	6
去年の10月から	5
去年の4月から	5
去年3月以前から	43



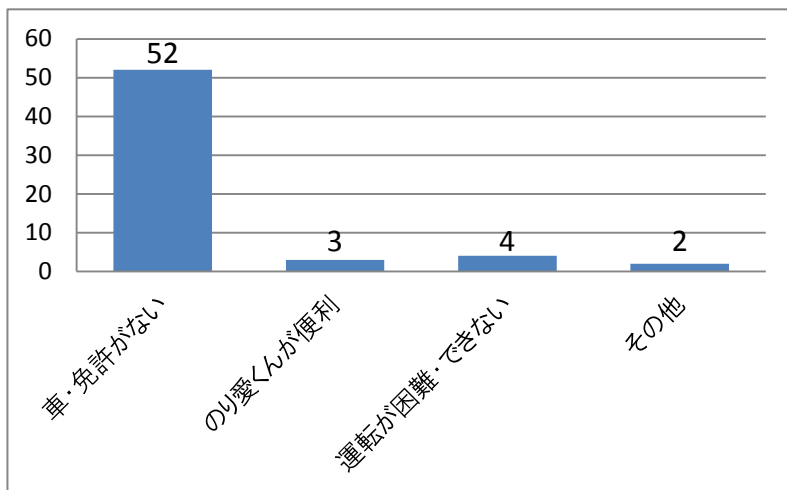
【問4】 本日の利用目的について【複数回答可】

病院	45
買い物	36
飲食・娯楽	14
通学	0
通勤	2
その他	7



【問5】 利用する理由について

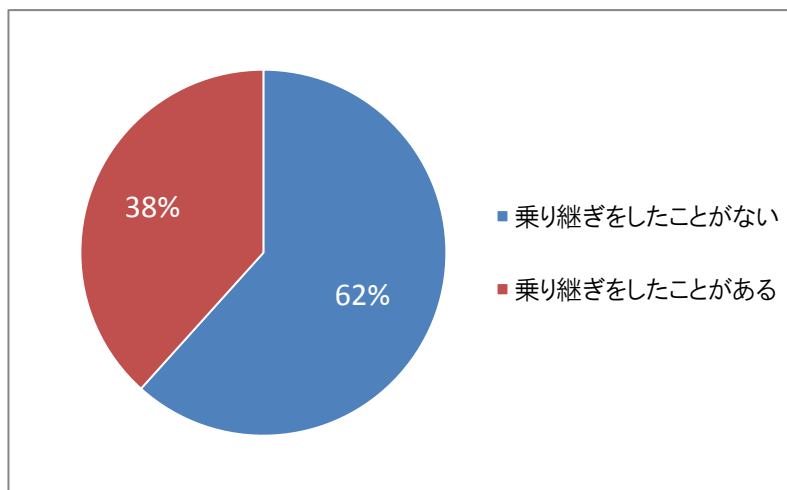
車・免許がない	52
のり愛くんが便利	3
運転が困難・できない	4
その他	2



【問6】 『のり愛くん』と他の公共交通機関との乗継について

乗り継ぎをしたことがない	37
乗り継ぎをしたことがある	23

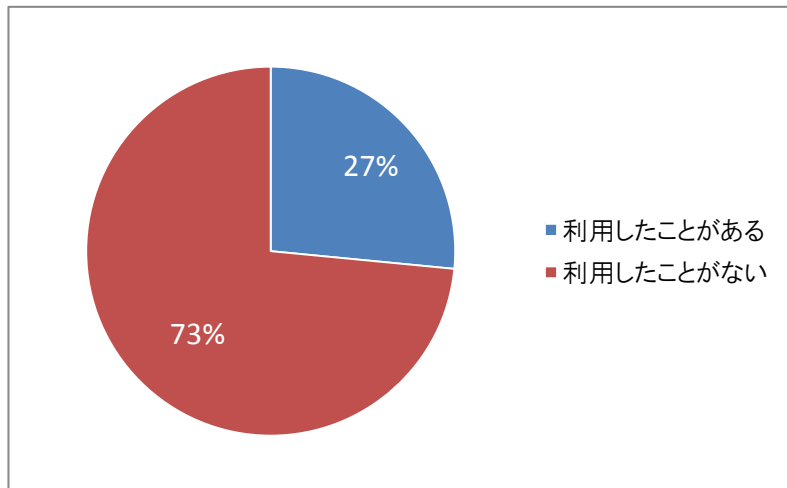
乗り継ぎ先	
長良川鉄道	13
岐阜バス	3
高速バス	12



【問7】 利用区間について

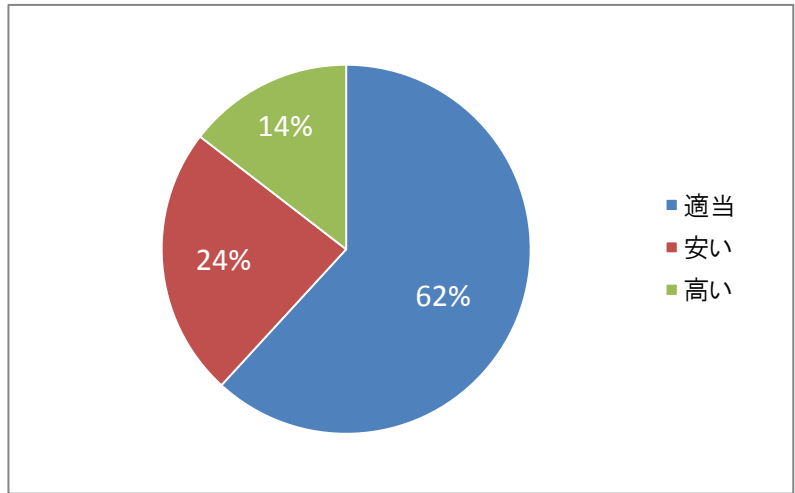
■ 2つの地区をまたぐ利用について

利用したことがある	13
利用したことがない	36



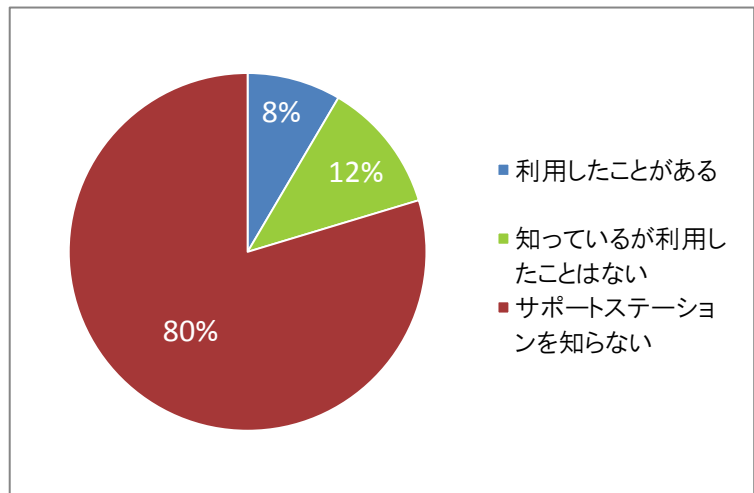
■2区間分の乗車料金が発生することについて

適当	34
安い	13
高い	8



【問8】 サポートステーションについて

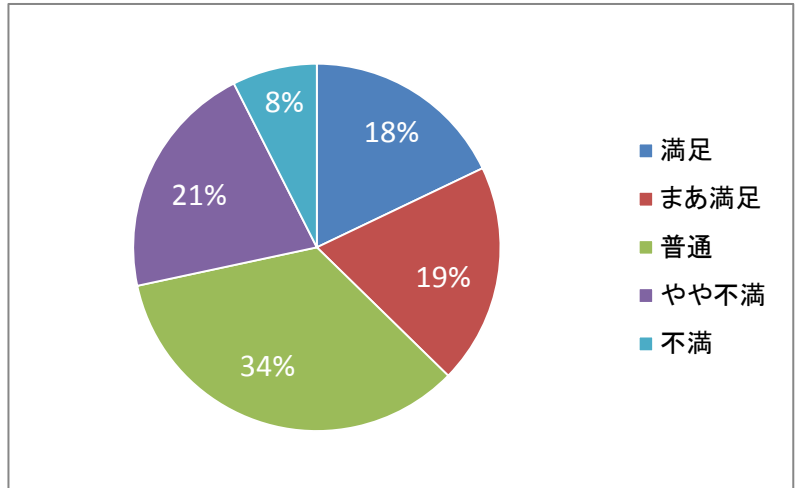
利用したことがある	5
知っているが利用したことはない	7
サポートステーションを知らない	47



【問9】 満足度について

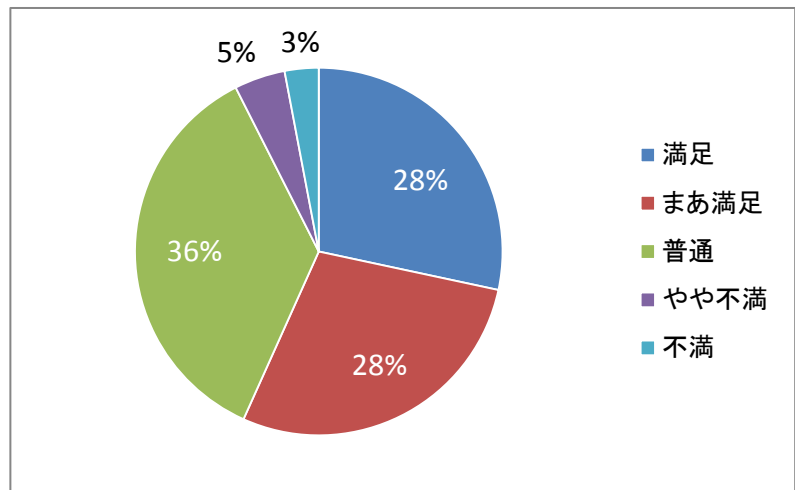
■ 電話予約(つながりやすさ)について

満足	12
まあ満足	13
普通	23
やや不満	14
不満	5



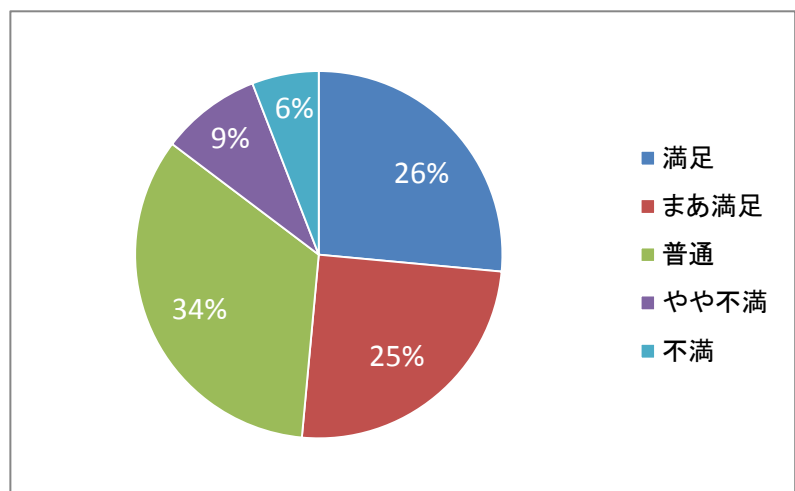
■ 予約センターの対応について

満足	19
まあ満足	19
普通	24
やや不満	3
不満	2



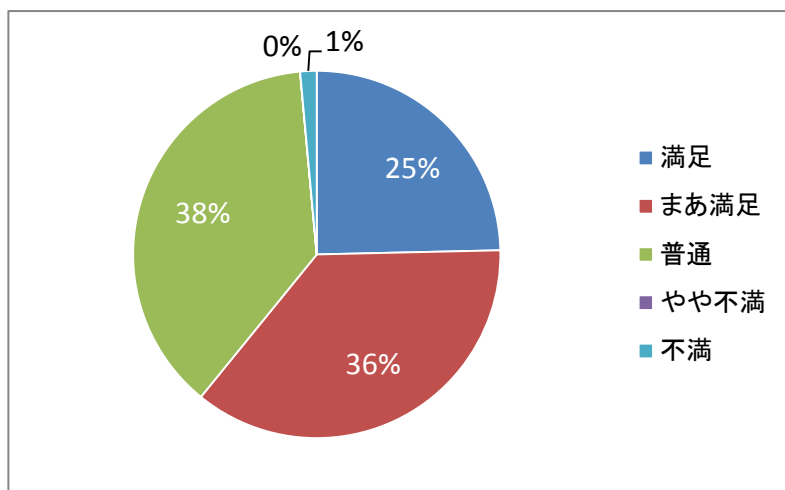
■ 運転手の対応について

満足	18
まあ満足	17
普通	23
やや不満	6
不満	4



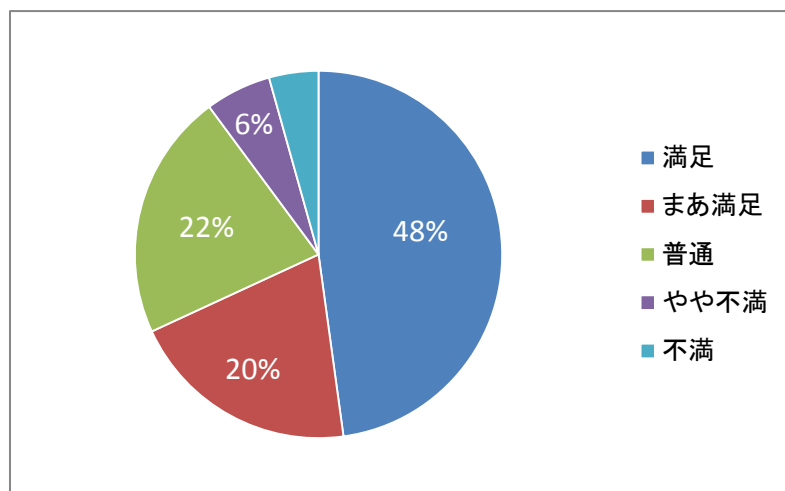
■目的地までの到着時間について

満足	17
まあ満足	25
普通	26
やや不満	0
不満	1



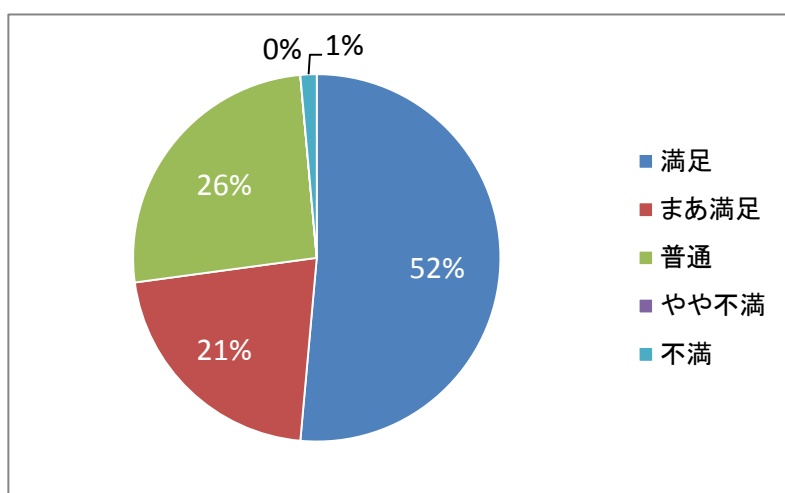
■停留所の位置について

満足	33
まあ満足	14
普通	15
やや不満	4
不満	3



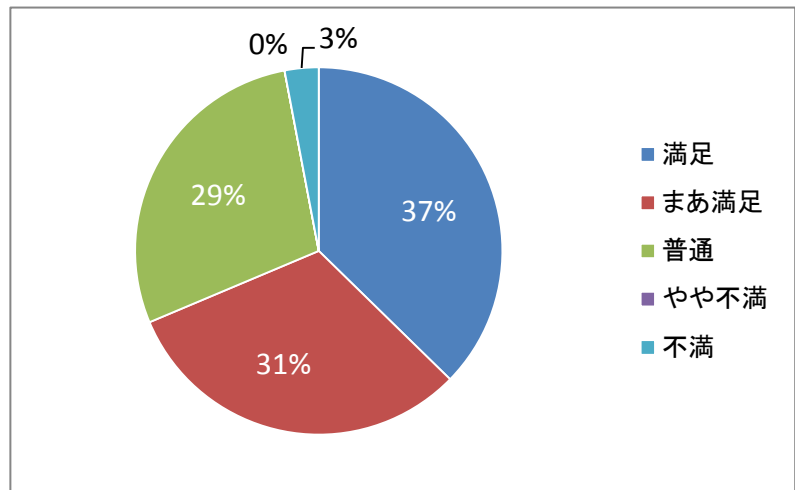
■車両の大きさについて

満足	36
まあ満足	15
普通	18
やや不満	0
不満	1



■総合的な満足度について

満足	25
まあ満足	21
普通	19
やや不満	0
不満	2



	H26	H27	H28	H29
満足	48%	33%	38%	37%
まあ満足	27%	37%	26%	31%
普通	23%	26%	34%	29%
やや不満	2%	4%	1%	0%
不満	0%	0%	0%	3%

※無回答を除く総合的な満足度の推移