

資料 1

議第 1 号

美濃市乗り合わせタクシー交通試験運行区域の拡大について

【改正案】

1. 美濃市乗り合わせタクシー運行区域に大矢田・藍見地区及び中有知地区を増設する。

平成 24 年 11 月より美濃市一部地域で試験運行を実施しているが、利用者の満足度は高く、利用者数も増加傾向である。一方で乗り合わせタクシーが運行していない地域からは早期に運行してほしいといった要望が多数寄せられている現状である。

そこで、美濃市乗り合わせタクシーを市内全域に拡大し、美濃市全域で予約運行型方式交通が合致するのか、また、岐阜バス各路線、長良川鉄道など他の交通機関と連携させ、乗り継ぎが可能な予約運用を行い、利便性を高めることが可能なのかを測定するため区域を増設するものである。

美濃市乗り合わせタクシー 利用状況 (人)

	11 月	12 月	増人数
利用者総数	2,626	2,966	340
利用者数一日平均	87.5	95.7	8.2
平日	105.8	125.6	19.8
土日祝	45	48.3	3.3

乗車及び停留所の利用状況（12月）

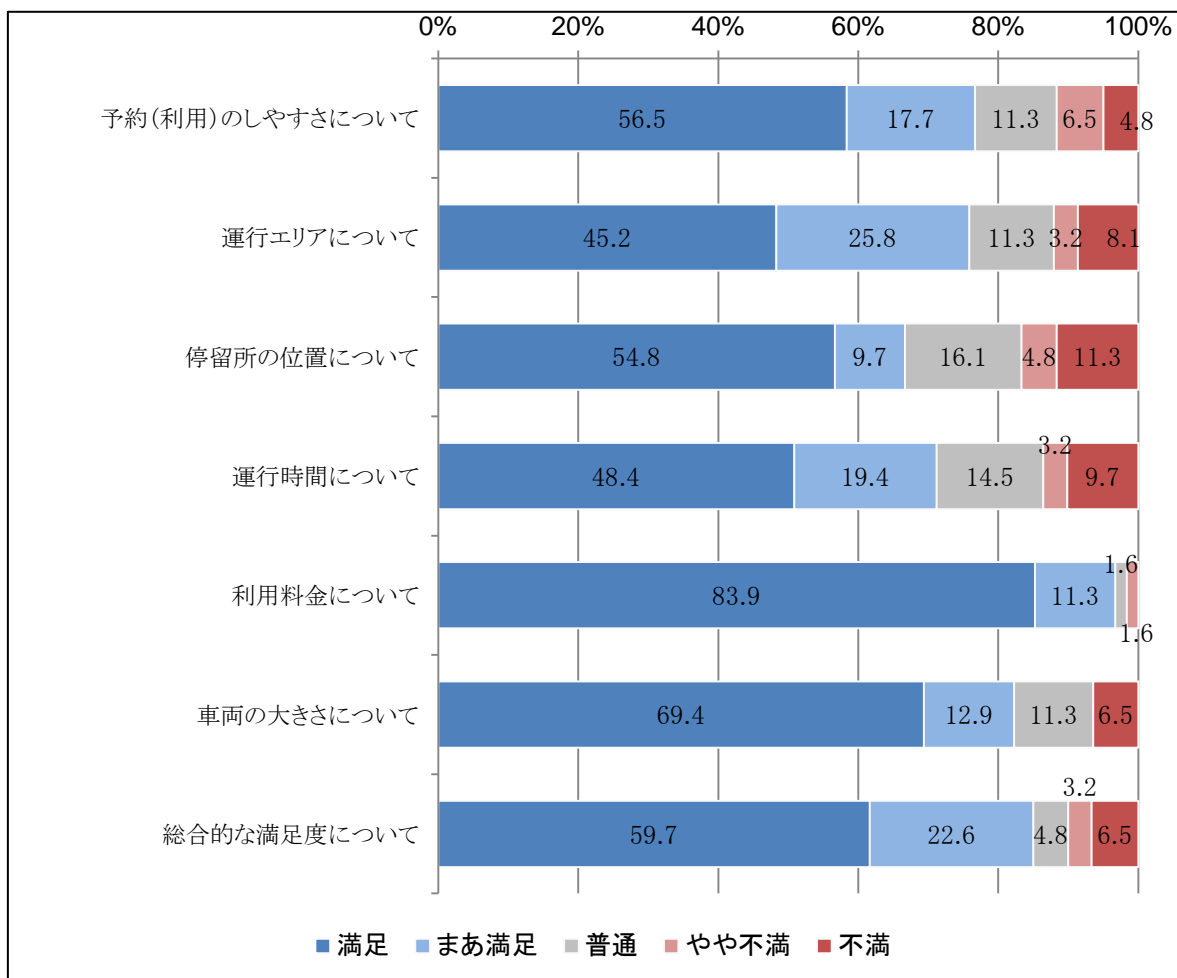
乗車停留所順位 (人)

	停留所名称	乗車人数
1	美濃病院	401
2	美濃千畝町（ビック）	199
3	美濃インター前（サピー）	193
4	オークワ	95
5	美濃市駅	80
6	前野	63
7	道の駅美濃にわか茶屋	62
8	美濃	62
9	市営梅山住宅	57
10	番屋二号館前	55

降車停留所順位 (人)

	停留所名称	降車人数
1	美濃病院	408
2	美濃千畝町（ビック）	143
3	美濃インター前（サピー）	130
4	オークワ	120
5	美濃市駅	75
6	美濃	75
7	市営梅山住宅	65
8	美濃市役所	63
9	美濃市中央公民館前	60
10	道の駅美濃にわか茶屋	57

利用者満足度について



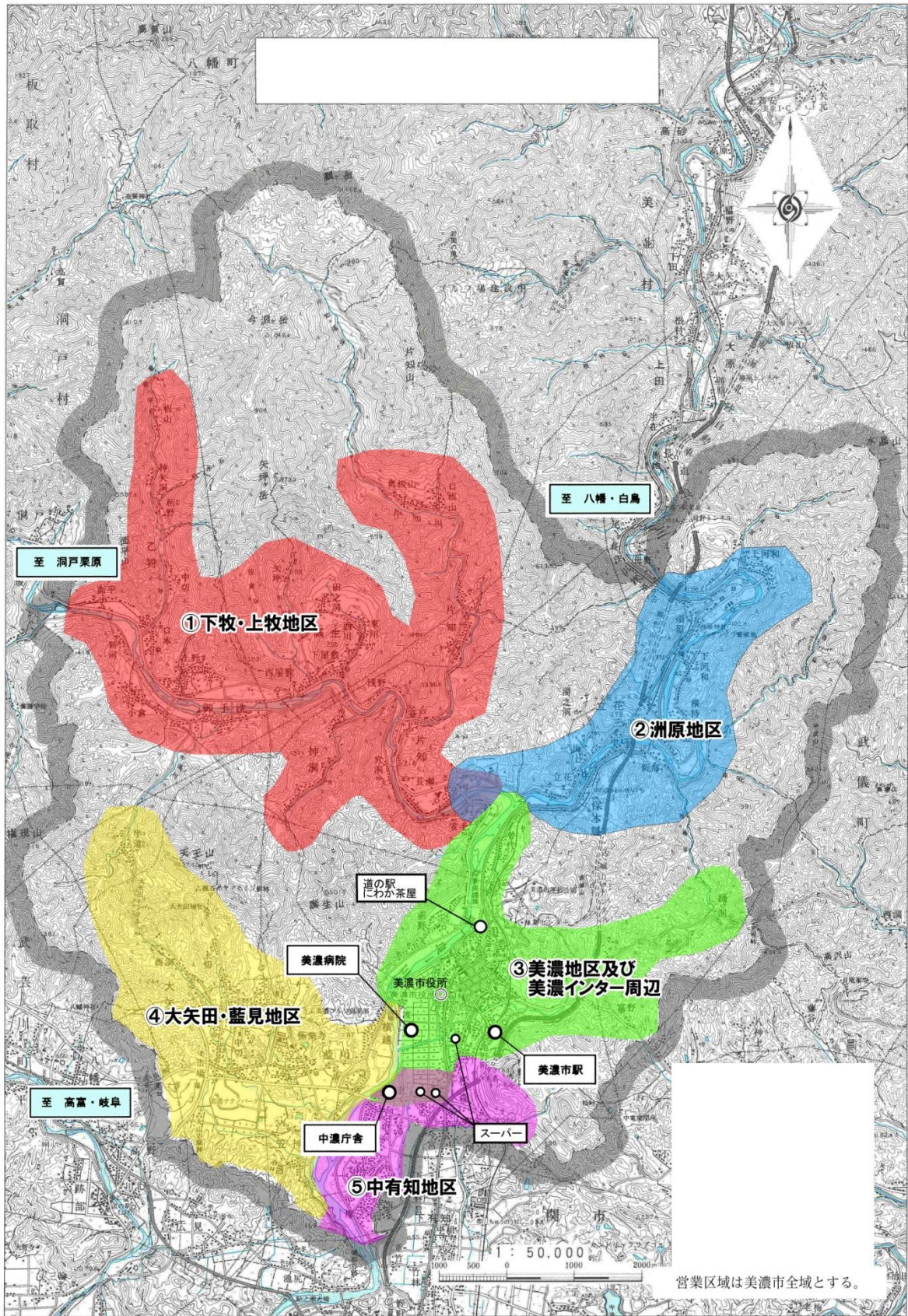
■運行区域

次のとおり、2地区(大矢田・藍見地区、中有知地区)を追加し、合計5地区を運行区域とする。

- ① 下牧・上牧地区
- ② 洲原地区
- ③ 美濃地区及び美濃インター前周辺
- ④ 大矢田・藍見地区**
- ⑤ 中有知地区**

各地区内での移動と各地区から「③美濃地区及び美濃インター前周辺」の間の移動を可能とする。

それ以外の地区同士を移動する場合は「③美濃地区及び美濃インター前周辺」で乗り継いで移動するものとする。



岐阜県美濃市役所

営業区域は美濃市全域とする。

■運行計画

1. 運行開始日

平成 25 年 4 月 1 日～平成 25 年 9 月 30 日

2. 利用できる人

誰でも利用可能。(市内外在住を問わない。)利用者登録は不要とする。

3. 運行時間

毎日運行。午前 8 時から午後 6 時までとする。

4. 乗降場所(停留所)

乗降場所はコミュニティバス「わっちも乗ろ Car」の既存停留所及び、自治会の要望を配慮した停留所を乗降場所とする。乗降場所には設置物は置かず、ステッカーなどの掲示物で表示する。

また、今後の停留所については利用者、事業者と協議しながら、新たな設置ルールの創設なども検討していくものとする。

5. 運賃

1 乗車 一人 300 円、高校生以下及び 65 歳以上高齢者、障がい者とその介助者は 100 円、未就学児は無料とする、乗車時に現金もしくは乗車回数券で支払うものとする。乗り継ぎ割引はしない。

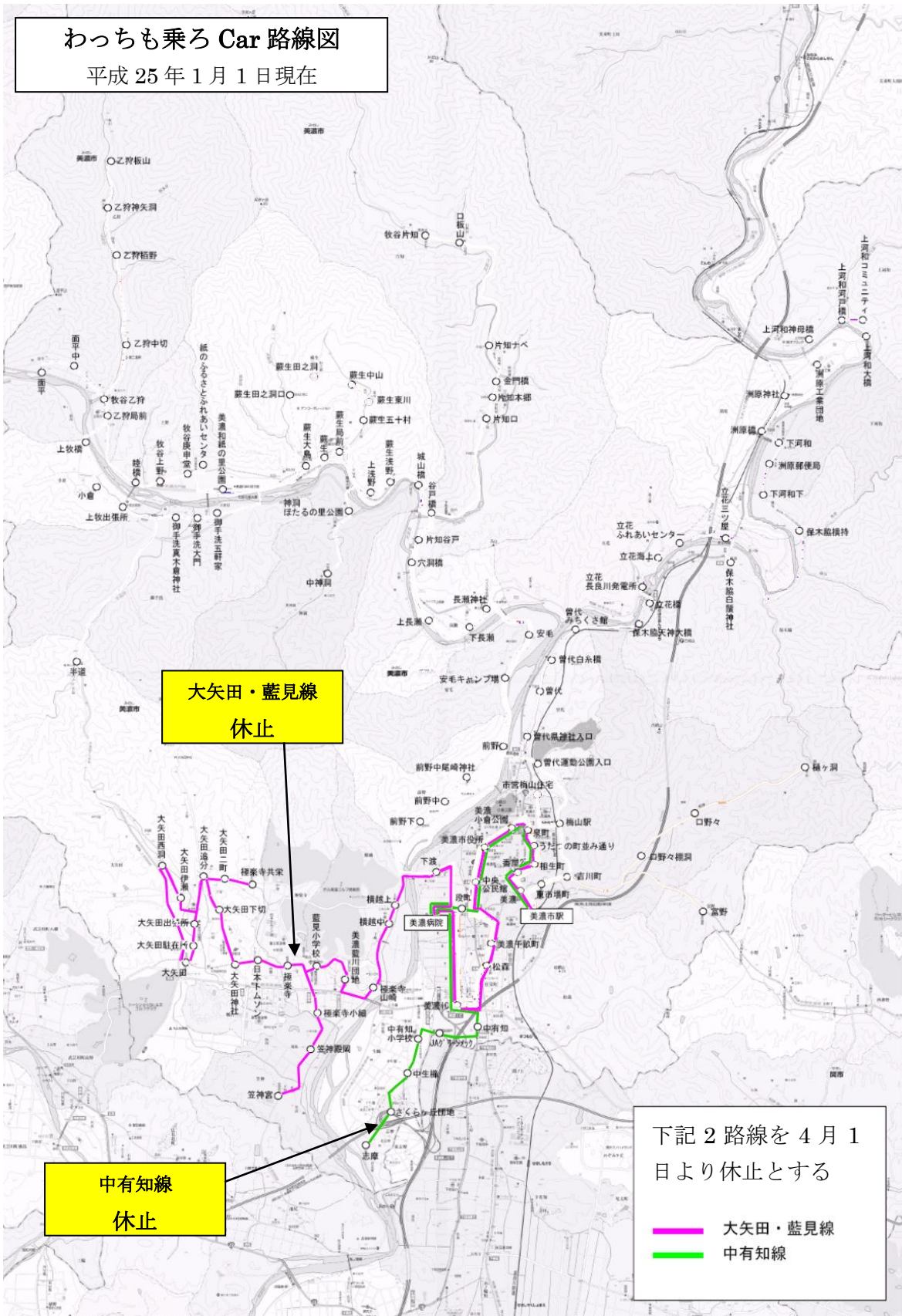
乗車回数券は 100 円券 11 枚つづり 1000 円を発行する。

6. 予約方法は現在と同様とする。

2. 「わっちも乗ろ Car」大矢田・藍見線及び中有知線を休止する。

乗り合わせタクシー全域運行に伴い、「わっちも乗ろ Car」大矢田・藍見線及び中有知線を平成 25 年 4 月 1 日より休止とする。

わっちも乗ろ Car 路線図
平成 25 年 1 月 1 日現在



大矢田・藍見線
休止

中有知線
休止

下記 2 路線を 4 月 1
日より休止とする

大矢田・藍見線
中有知線