

平成 25 年度のり愛くん・牧谷線利用状況

のり愛くん

期間：平成 25 年 10 月 1 日～平成 26 年 3 月 31 日（本格運行実施後）

◎利用者数（単位：人）

	10月	11月	12月	1月	2月	3月	合計
月間合計	4,294	4,462	4,184	3,775	3,694	4,247	24,656
平日合計	3,552	3,547	3,335	3,038	3,056	3,301	19,829
土・日・祝日合計	742	915	849	737	638	946	4,827
平均（人／1日）	138.5	148.8	135.0	121.8	132.0	136.5	135.5
平日平均	161.5	177.4	158.8	159.9	160.9	165.1	163.9
土・日・祝日平均	82.4	91.5	84.9	61.4	70.9	84.5	79.1

（システム入力外の予約成立があるため、誤差有）

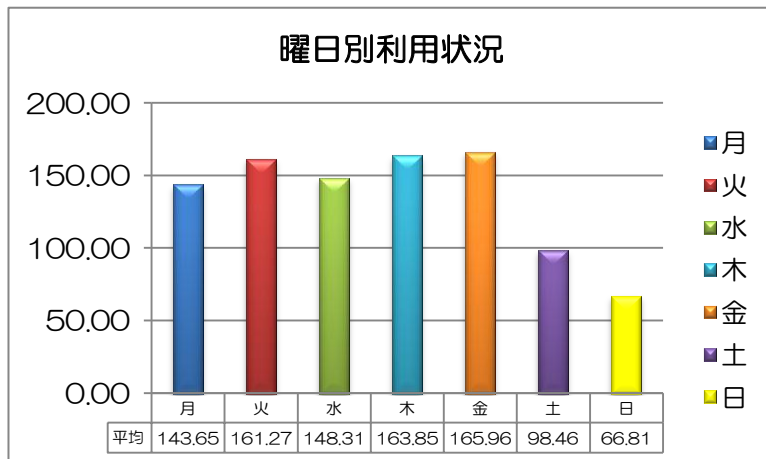
参考 平成 25 年 4 月～9 月

合計 23,318 人 平均 127.4 人 平日平均 152.3 人 土・日・祝日平均 73.8 人

・平日、土・日・祝日共に、試験運行中より利用者が増加しており、市民へ『のり愛くん』が浸透してきている。

◎曜日別利用状況（単位：人、日）

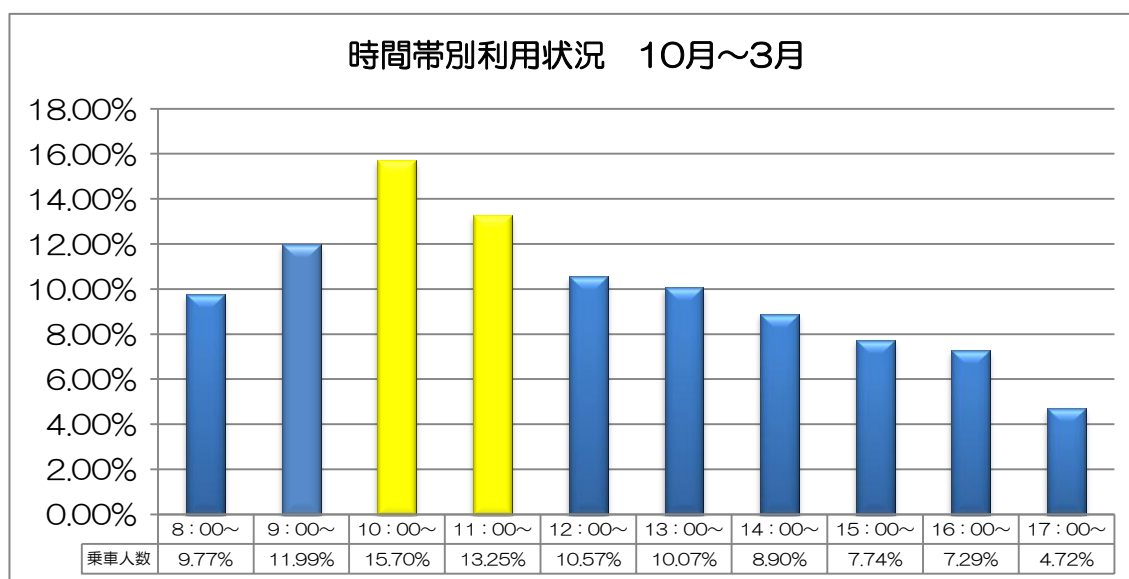
	合計	平均	日数	祝日
月	3,735	143.65	26	4
火	4,193	161.27	26	1
水	3,856	148.31	26	1
木	4,260	163.85	26	1
金	4,315	165.96	26	2
土	2,560	98.46	26	
日	1,737	66.81	26	



・土曜日の利用者平均が 100 人に迫っており、美濃病院への通院以外の目的での利用者が多くなってきている。

◎時間帯別利用状況

時間帯	乗車人数	比率	時間帯	乗車人数	比率
8:00~9:00	2,409	9.77%	13:00~14:00	2,483	10.07%
9:00~10:00	2,955	11.99%	14:00~15:00	2,194	8.90%
10:00~11:00	3,872	15.70%	15:00~16:00	1,909	7.74%
11:00~12:00	3,268	13.25%	16:00~17:00	1,797	7.29%
12:00~13:00	2,605	10.57%	17:00~18:00	1,163	4.72%
			合計	24,655	100.00%



・9時~14時までに全体の6割以上の利用があり、10時から12時までにピークが発生する。今後も利用者の動向を注視しながら、追加車両の配車計画に反映させていく。

◎停留所別・地区別利用状況

(上位 10 か所)

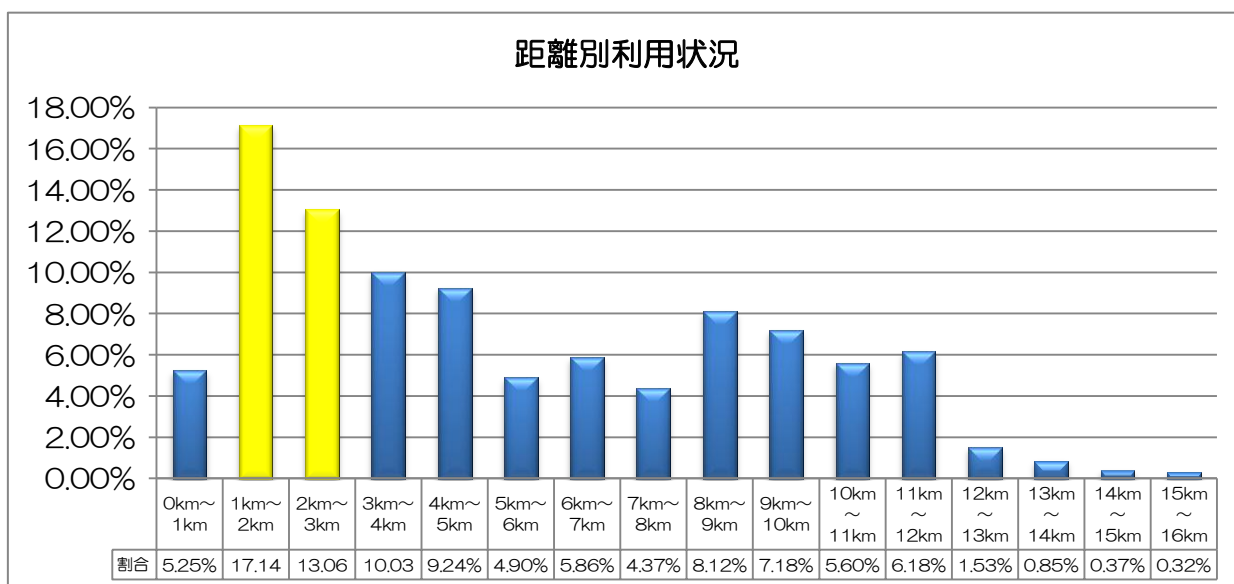
	バス停名称	乗車人数	割合		バス停名称	降車人数	割合
1	美濃病院	2,739	11.11%	1	美濃病院	2,837	11.51%
2	ビッグ	1,761	7.14%	2	サビー	1,260	5.11%
3	サビー	1,507	6.11%	3	ビッグ	1,212	4.92%
4	オークワ	920	3.73%	4	オークワ	868	3.52%
5	美濃市駅	634	2.57%	5	市営梅山住宅	670	2.72%
6	市営梅山住宅	579	2.35%	6	中央公民館前	604	2.45%
7	中央公民館前	500	2.03%	7	美濃市駅	516	2.09%
8	市役所	372	1.51%	8	市役所	349	1.42%
9	道の駅美濃にわか茶屋	362	1.47%	9	堅田外科	332	1.35%
10	俵町市営駐車場	339	1.37%	10	なかの内科クリニック	298	1.21%

	乗車人数	比率	降車人数	比率
美濃地区	15,968	64.76%	15,376	62.36%
洲原地区	1,758	7.13%	1,719	6.97%
下牧・上牧地区	4,282	17.37%	4,642	18.83%
大矢田・藍見地区	2,049	8.31%	2,157	8.75%
中有知地区	598	2.43%	761	3.09%
	24,655	100.00%	24,655	100.00%

- ・ 停留所別および地区別において利用状況に大きな変化はなく、停留所別では美濃病院・大型スーパー・市役所・中央公民館・美濃市駅が上位を占めている。

◎距離別利用状況

距離帯	人数	割合	距離帯	人数	割合
0km～1km	1,295	5.25%	8km～9km	2,003	8.12%
1km～2km	4,227	17.14%	9km～10km	1,770	7.18%
2km～3km	3,219	13.06%	10km～11km	1,380	5.60%
3km～4km	2,474	10.03%	11km～12km	1,525	6.18%
4km～5km	2,278	9.24%	12km～13km	376	1.53%
5km～6km	1,207	4.90%	13km～14km	209	0.85%
6km～7km	1,445	5.86%	14km～15km	92	0.37%
7km～8km	1,077	4.37%	15km～16km	78	0.32%
			合計	24,655	100.00%



乗車バス停	降車バス停	人数
美濃病院 ・利用者合計 2,739人	サピー	125
	ビッグ	75
	オークワ	71
	美濃市駅	62
	市役所	33

乗車バス停	降車バス停	人数
美濃市駅 ・利用者合計 634人	美濃病院	92
	サピー	74
	ビッグ	64
	市役所	11
	オークワ	8

・1km～3kmの利用が多い。美濃地区の利用者が多いため、短距離の移動になると考えられるが、美濃病院や美濃市駅から目的地となる施設へ移動することも理由であると考えられる。

◎トラブル件数

予約がいっぱい等で配車ができなかった件数	113	事業者による理由で予約時間に遅延した件数	3
事業者の過失で予約を間違えた件数	7	乗客理由により遅延した件数	5
停留所不在によりキャンセルした件数	326	オペレーターの不適切対応	0

- ・予約の増加や乗客の利用希望時間の変化により、配車ができない事例が多発した時期があったが、事業者の対応により解消。(2月に46件発生。予約不成立の時間帯が午前9時台に多発していたため、追加車両を10時開始から9時開始に変更。3月以降は10件程度で推移)

また利用者が予約したにもかかわらず停留所に不在のケースが多発している。これまでの対策としては広報誌に啓発記事を掲載していたが、6月より、新規に発行したガイドマップへの掲載および「のり愛くん」車内へのポスターの掲示により啓発している。

(広報掲載：平成25年9月15日号、平成26年2月15日号、平成26年5月1日号)

※参考 平成26年度4月、5月運行状況

利用者数 (単位:人)

	4月	5月
合計	3,945	3,962
平日合計	3,262	3,130
土・日・祝日合計	683	832
全平均	131.5	127.8
月～金曜日平均	155.3	156.5
土・日・祝日平均	75.9	75.6

※前年同月よりそれぞれの数値が増加している。

合計人数：平成25年4月…3,862人、5月…3,862人

トラブル件数

予約がいっぱい等で配車ができなかった件数	20	事業者による理由で予約時間に遅延した件数	0
事業者の過失で予約を間違えた件数	1	乗客理由により遅延した件数	1
停留所不在によりキャンセルした件数	96	オペレーターの不適切対応	0

※予約がいっぱい等で配車できなかった件数 4月10件、5月10件

停留所不在によりキャンセルした件数 4月64件、5月32件

牧谷線

期間：平成 25 年 4 月 1 日～平成 26 年 3 月 31 日（ダイヤ改正後）

◎利用状況（岐阜バス IC カードデータ：人）

年 月	人 数
平成 25 年 4 月	914
5 月	1,088
6 月	1,006
7 月	966
8 月	780
9 月	955
10 月	1,187
11 月	1,078
12 月	1,002
平成 26 年 1 月	1,022
2 月	908
3 月	1,336
合計	12,242

※平成 25 年度美濃市自主運行バス運行費補助金

期間	平成 24 年 10 月～平成 25 年 9 月	補助金額	27,340,000 円
内訳	平成 24 年 10 月～平成 25 年 3 月	利用者数 8,343 人	18,710,000 円
	平成 25 年 4 月～平成 25 年 9 月	利用者数 5,709 人	8,630,000 円

- ・平成 25 年 4 月より、主に牧谷地区と関市洞戸地区の武義高生の通学に特化した路線となっている。
- ・現在の運行協定による運行期間は平成 27 年 9 月 30 日までとなっており、それ以後の運行に関する協定を平成 27 年 3 月末までに締結する必要がある。