

# 令和2年度 のり愛くん利用者アンケート結果

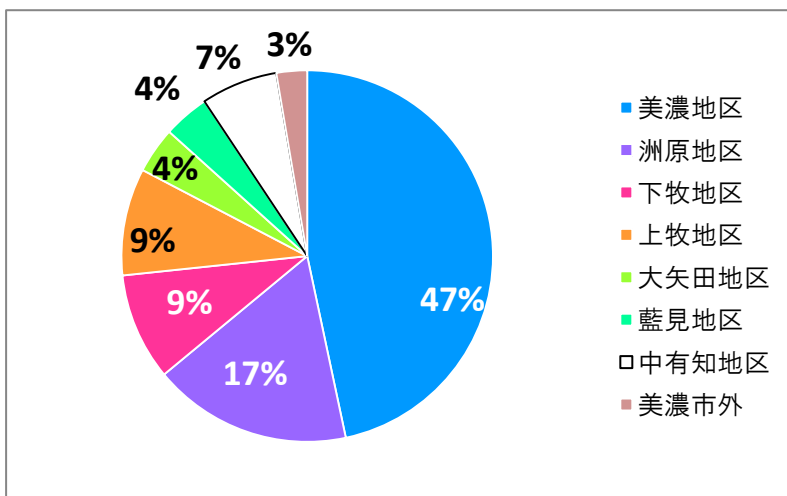
資料3-2

配布期間: 令和2年6月6(土)から6月22日(月)  
 配布数: 300件、回答数: 75件、回収率: 25. 0%

## 【問1】ご自身について

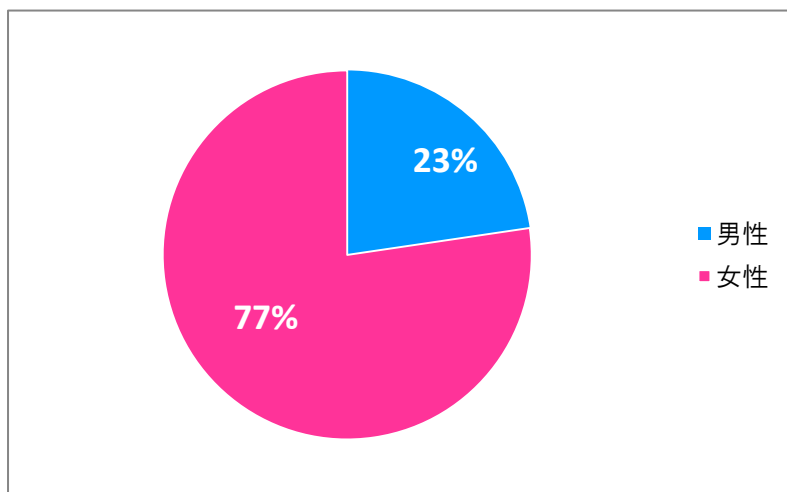
### ■お住まい

美濃地区	35
洲原地区	13
下牧地区	7
上牧地区	7
大矢田地区	3
藍見地区	3
中有知地区	5
美濃市外	2



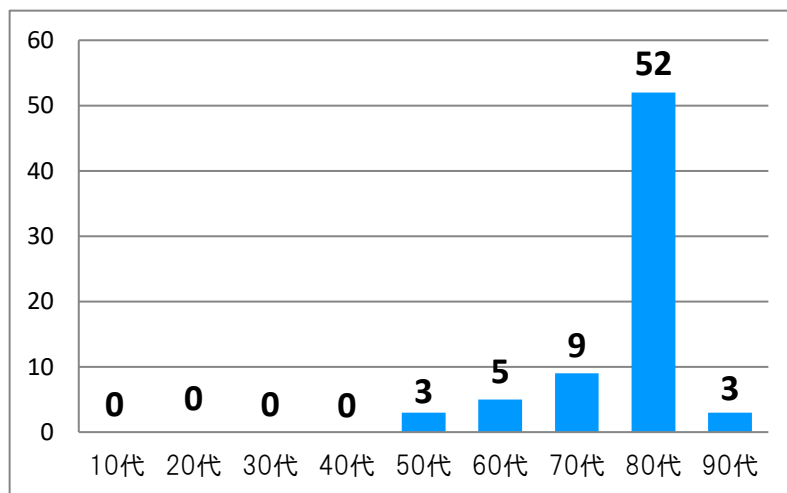
### ■性別

男性	17
女性	58



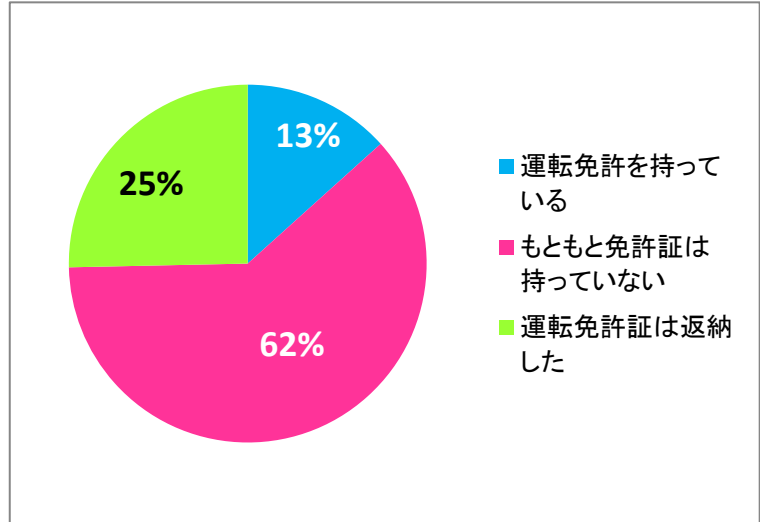
### ■年齢

10代	0
20代	0
30代	0
40代	0
50代	3
60代	5
70代	9
80代	52
90代	3



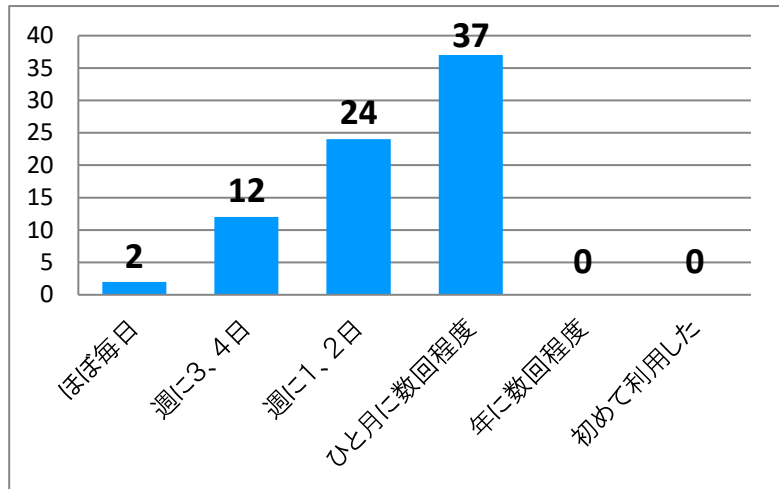
運転免許の有無

運転免許を持っている	10
もともと免許証は持っていない	46
運転免許証は返納した	19



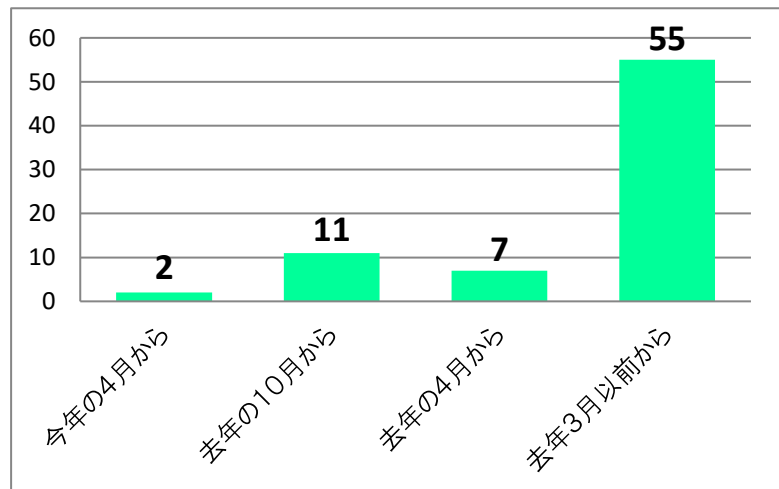
【問2】『のり愛くん』の利用頻度について

ほぼ毎日	2
週に3、4日	12
週に1、2日	24
ひと月に数回程度	37
年に数回程度	0
初めて利用した	0



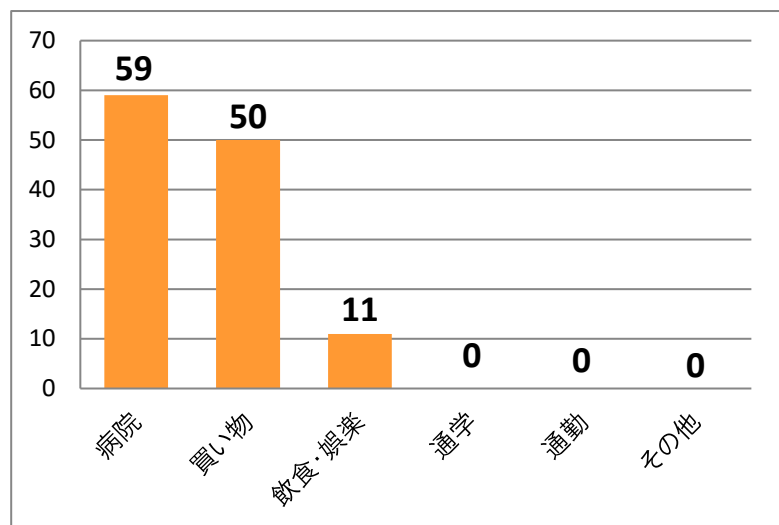
【問3】 利用しはじめた時期について

今年の4月から	2
去年の10月から	11
去年の4月から	7
去年3月以前から	55



【問4】 本日の利用目的について【複数回答可】

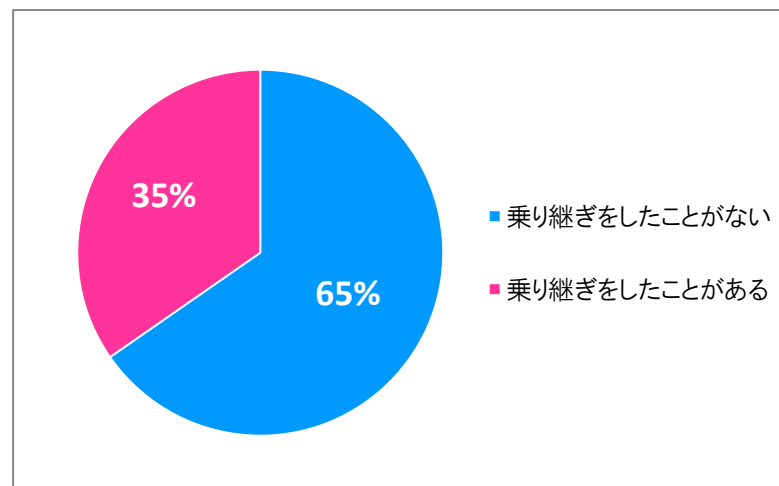
病院	59
買い物	50
飲食・娯楽	11
通学	0
通勤	0
その他	0



【問6】 『のり愛くん』と他の公共交通機関との乗継について

乗り継ぎをしたことがない	49
乗り継ぎをしたことがある	26

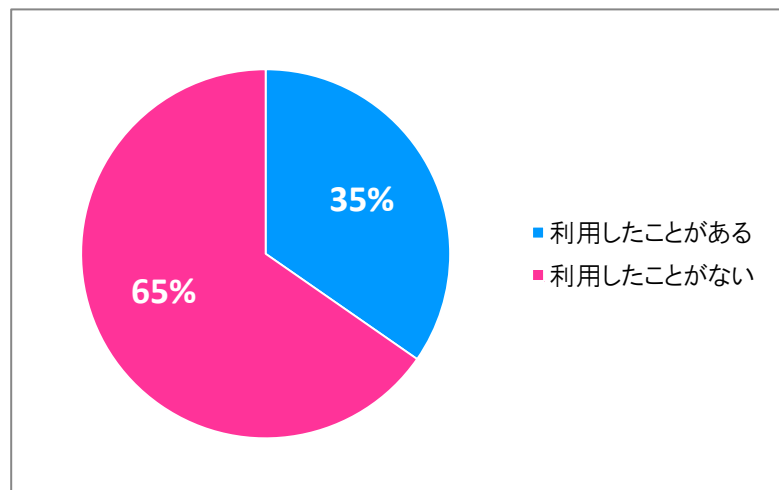
乗り継ぎ先	
長良川鉄道	16
岐阜バス(路線バス)	8
高速バス	8



【問7】 利用区間について

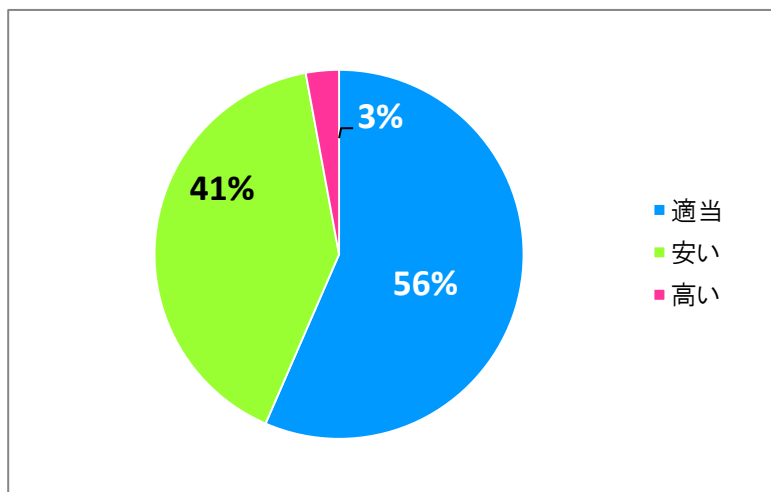
■ 2つの地区をまたぐ利用について

利用したことがある	26
利用したことがない	49



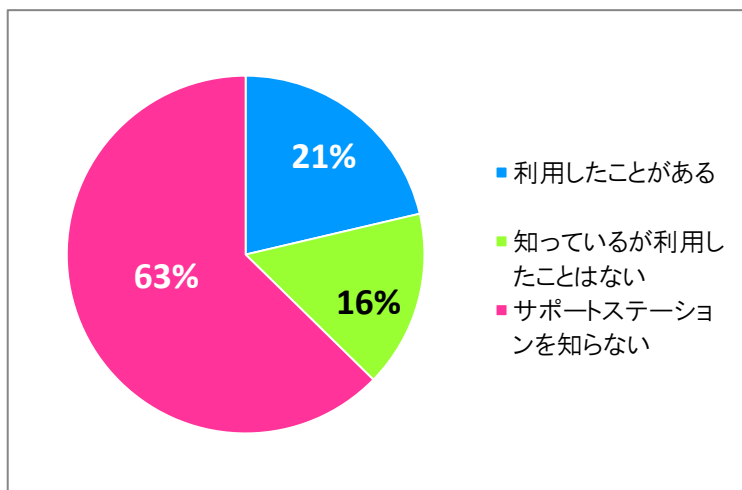
■2区間分の乗車料金が発生することについて

適当	39
安い	28
高い	2



【問8】 サポートステーションについて

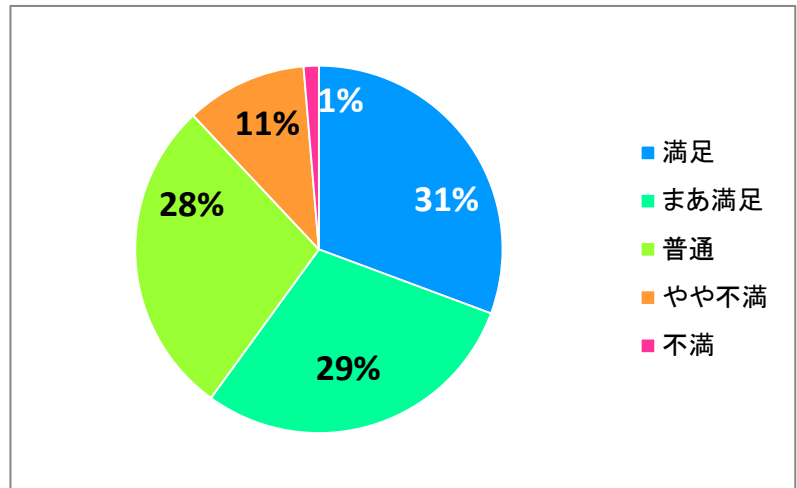
利用したことがある	16
知っているが利用したことはない	12
サポートステーションを知らない	47



【問9】 満足度について

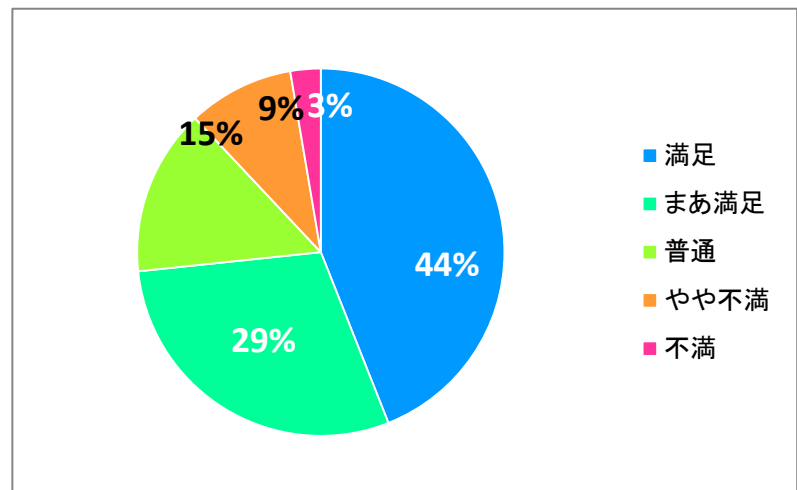
■ 電話予約(つながりやすさ)について

満足	23
まあ満足	22
普通	21
やや不満	8
不満	1



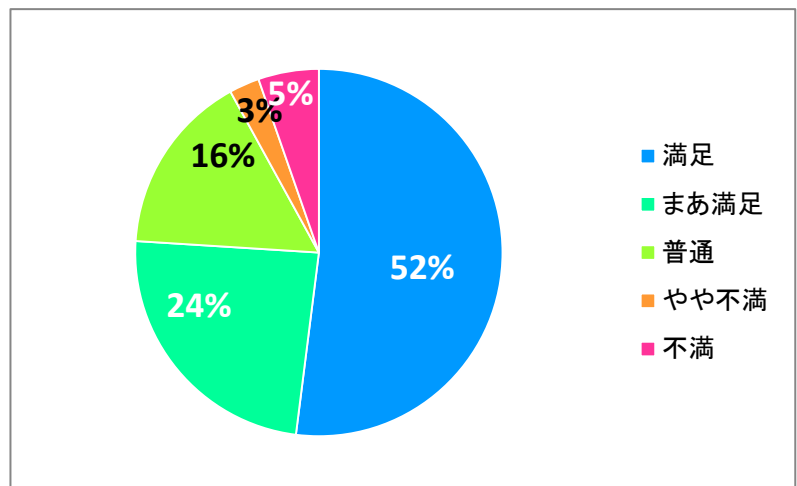
■ 予約センターの対応について

満足	33
まあ満足	22
普通	11
やや不満	7
不満	2



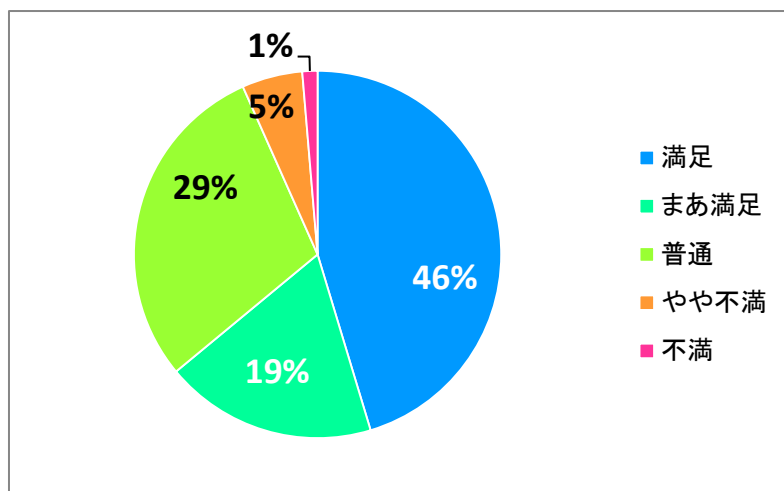
■ 運転手の対応について

満足	39
まあ満足	18
普通	12
やや不満	2
不満	4



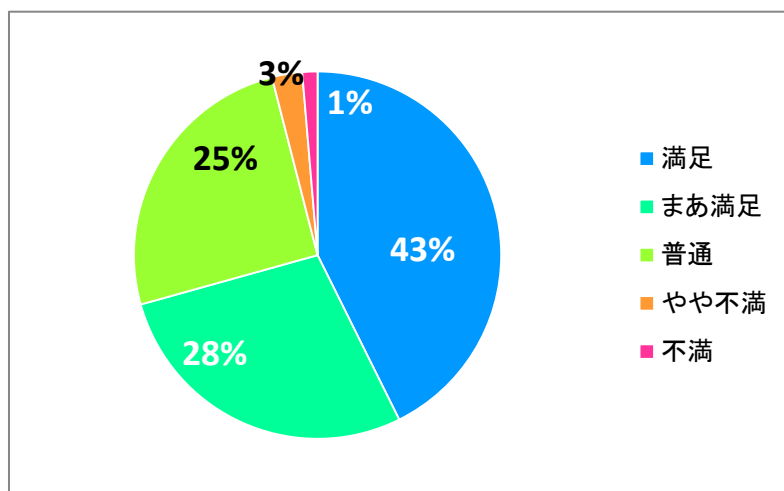
■目的地までの到着時間について

満足	34
まあ満足	14
普通	22
やや不満	4
不満	1



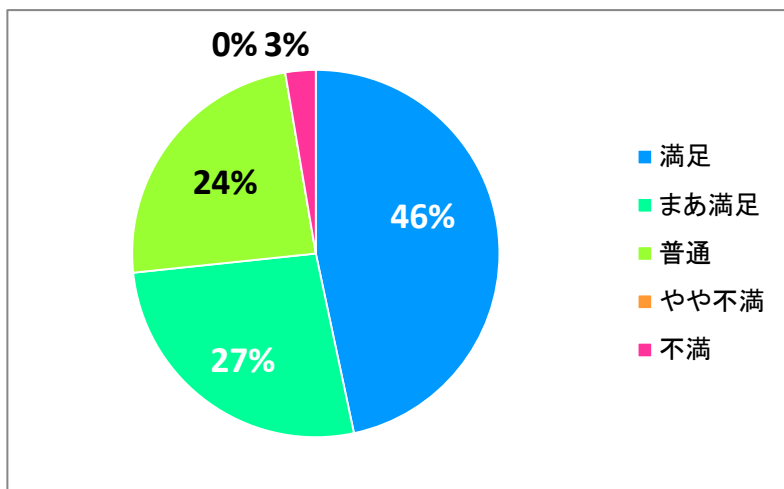
■停留所の位置について

満足	32
まあ満足	21
普通	19
やや不満	2
不満	1



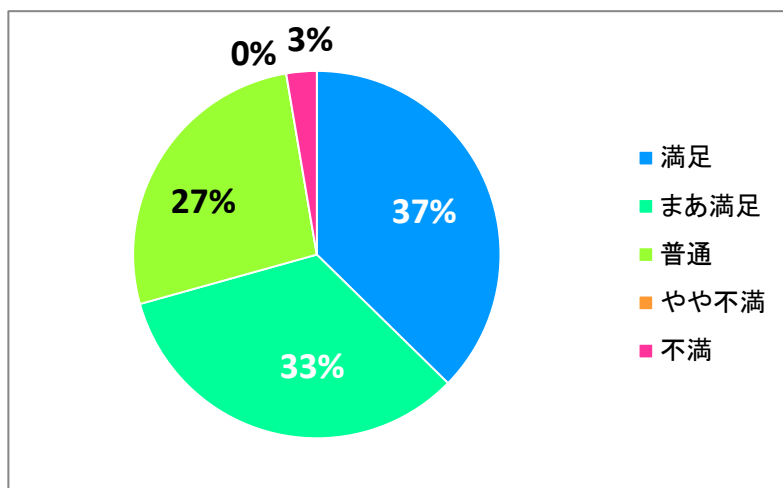
■車両の大きさについて

満足	35
まあ満足	20
普通	18
やや不満	0
不満	2



■総合的な満足度について

満足	28
まあ満足	25
普通	20
やや不満	0
不満	2



	H27	H28	H29	H30	H31	R2
満足	33%	38%	37%	37%	42%	37%
まあ満足	37%	26%	31%	32%	35%	33%
普通	26%	34%	29%	25%	20%	27%
やや不満	4%	1%	0%	2%	3%	0%
不満	0%	0%	3%	5%	0%	3%

※無回答を除く総合的な満足度の推移