

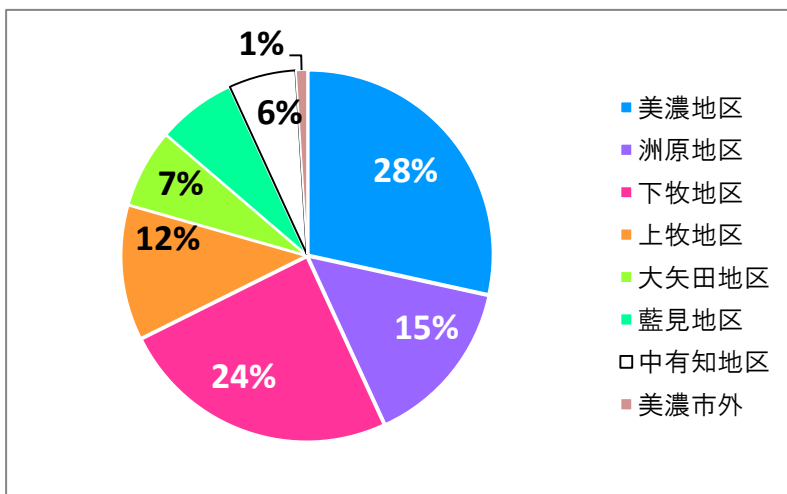
令和元年度 のり愛くん利用者アンケート結果

配布期間: 令和元年5月24日(金)から6月6日(木)
 配布数: 200件、回答数: 103件、回収率: 52%

【問1】ご自身について

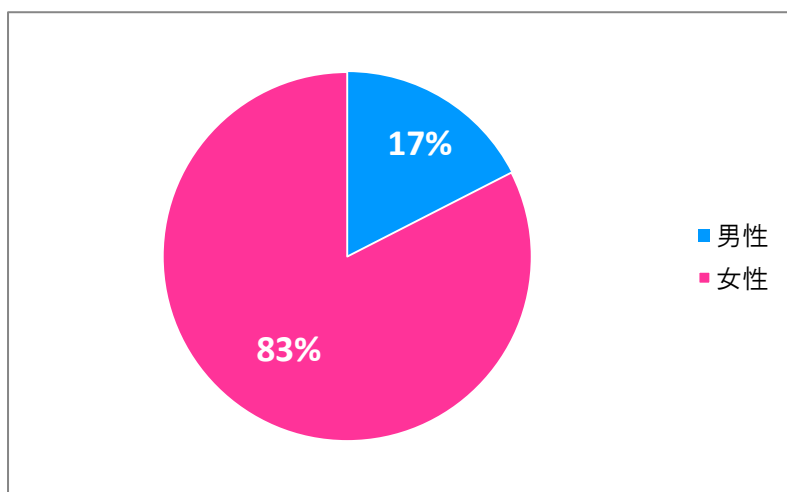
■お住まい

美濃地区	29
洲原地区	15
下牧地区	25
上牧地区	12
大矢田地区	7
藍見地区	7
中有知地区	6
美濃市外	1



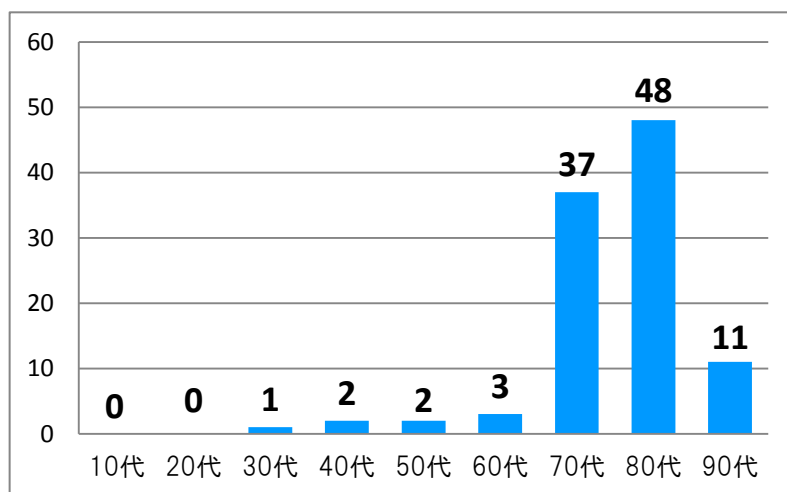
■性別

男性	18
女性	85



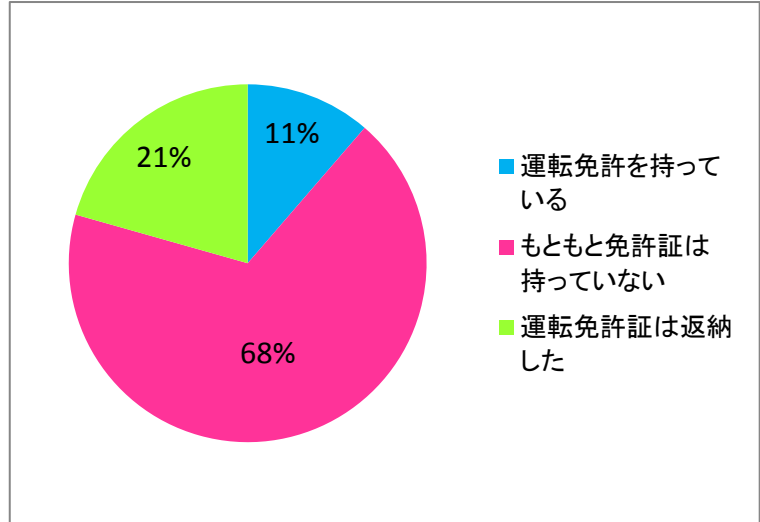
■年齢

10代	0
20代	0
30代	1
40代	2
50代	2
60代	3
70代	37
80代	48
90代	11



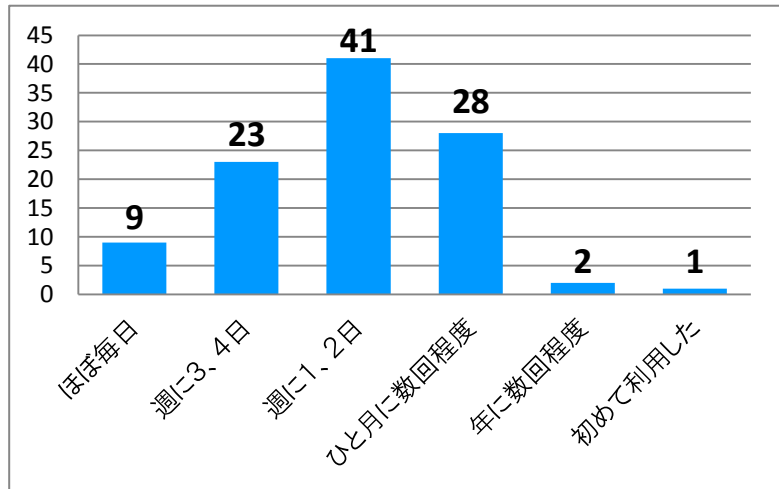
運転免許の有無

運転免許を持っている	11
もともと免許証は持っていない	66
運転免許証は返納した	20



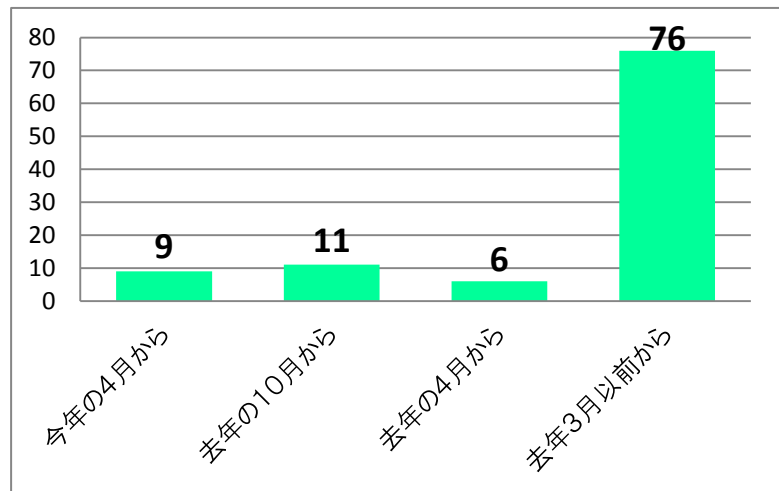
【問2】『のり愛くん』の利用頻度について

ほぼ毎日	9
週に3、4日	23
週に1、2日	41
ひと月に数回程度	28
年に数回程度	2
初めて利用した	1



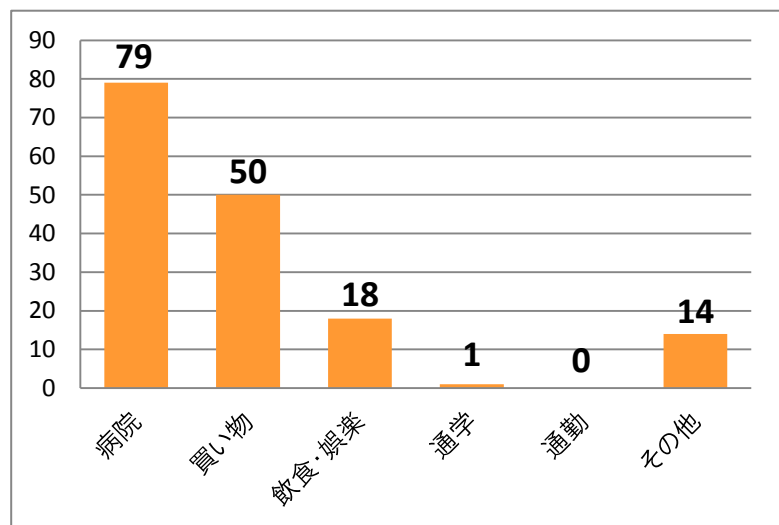
【問3】 利用しはじめた時期について

今年の4月から	9
去年の10月から	11
去年の4月から	6
去年3月以前から	76



【問4】 本日の利用目的について【複数回答可】

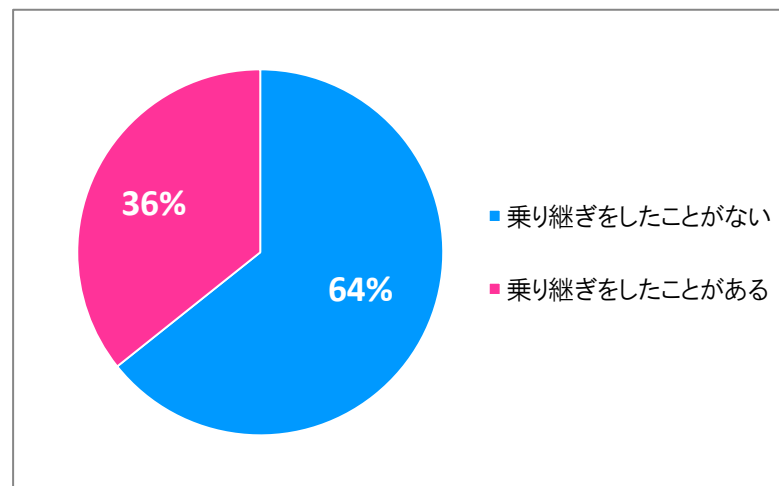
病院	79
買い物	50
飲食・娯楽	18
通学	1
通勤	0
その他	14



【問6】 『のり愛くん』と他の公共交通機関との乗継について

乗り継ぎをしたことがない	63
乗り継ぎをしたことがある	35

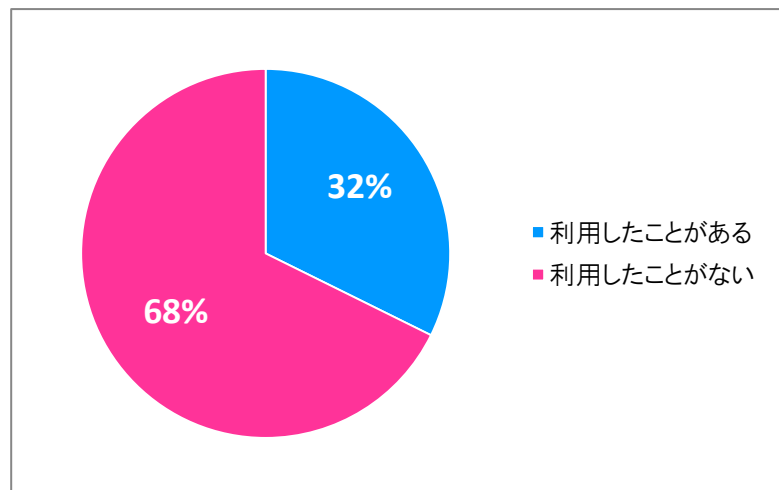
乗り継ぎ先	
長良川鉄道	17
岐阜バス(路線バス)	7
高速バス	13



【問7】 利用区間について

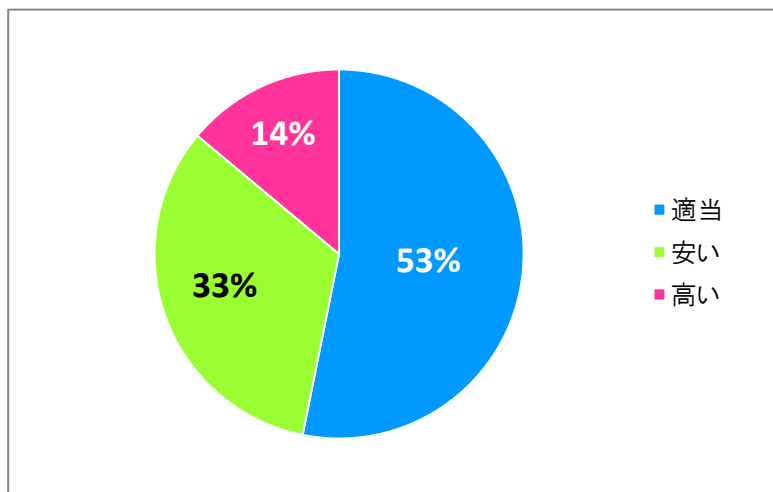
■ 2つの地区をまたぐ利用について

利用したことがある	21
利用したことがない	44



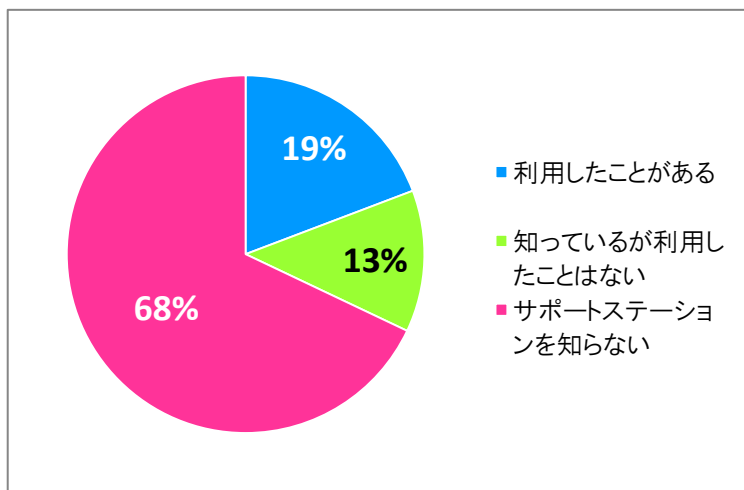
■2区間分の乗車料金が発生することについて

適当	42
安い	26
高い	11



【問8】 サポートステーションについて

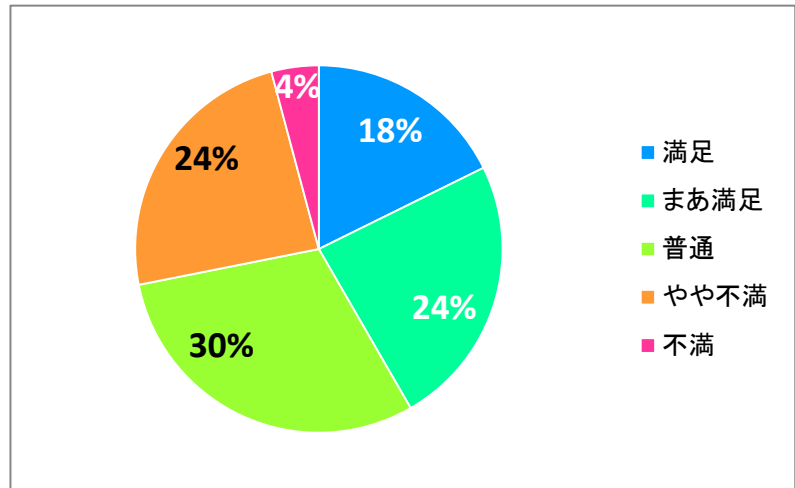
利用したことがある	15
知っているが利用したことはない	10
サポートステーションを知らない	53



【問9】 満足度について

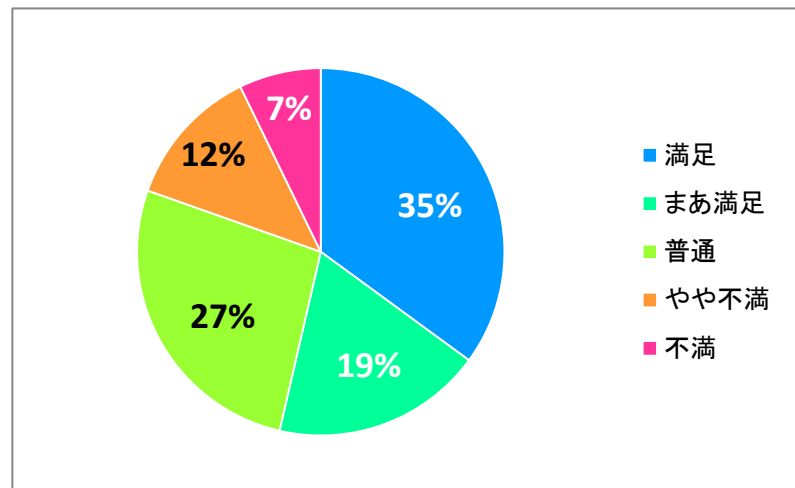
■ 電話予約(つながりやすさ)について

満足	17
まあ満足	23
普通	29
やや不満	23
不満	4



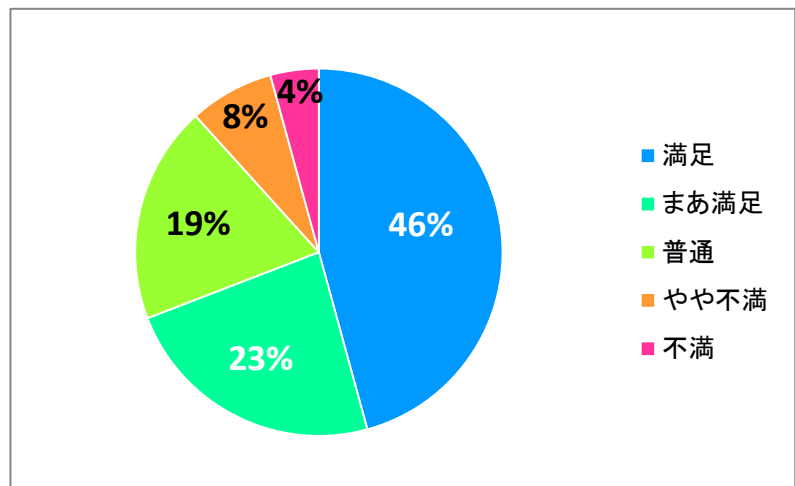
■ 予約センターの対応について

満足	34
まあ満足	18
普通	26
やや不満	12
不満	7



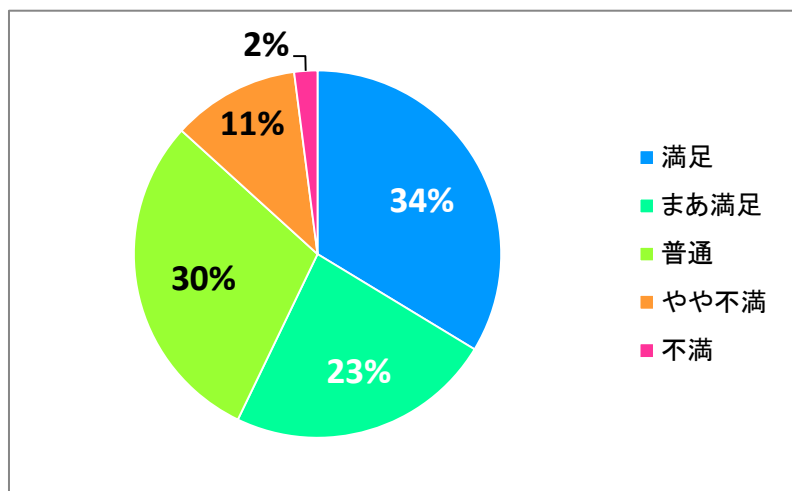
■ 運転手の対応について

満足	43
まあ満足	22
普通	18
やや不満	7
不満	4



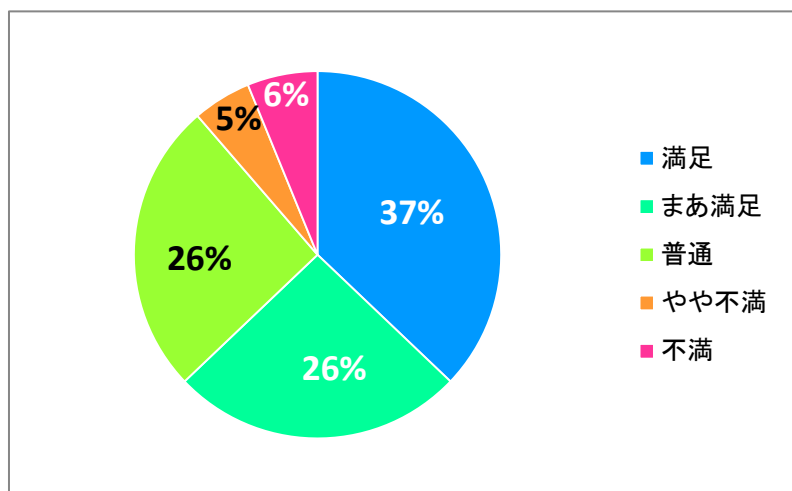
■目的地までの到着時間について

満足	33
まあ満足	23
普通	29
やや不満	11
不満	2



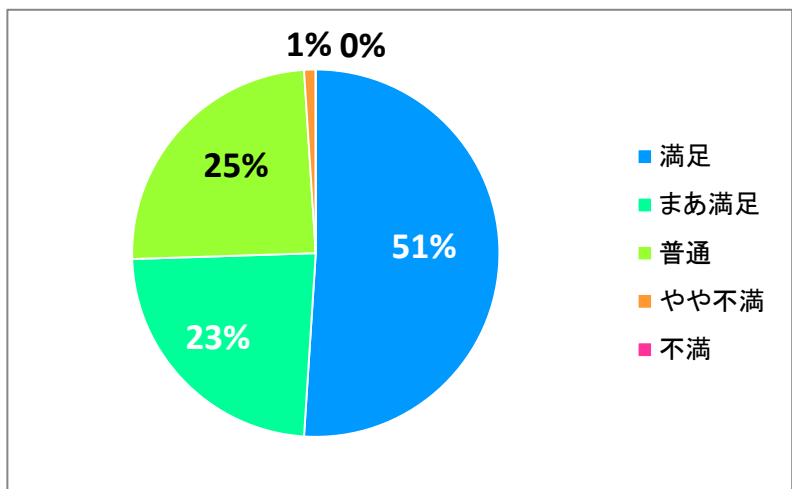
■停留所の位置について

満足	36
まあ満足	25
普通	25
やや不満	5
不満	6



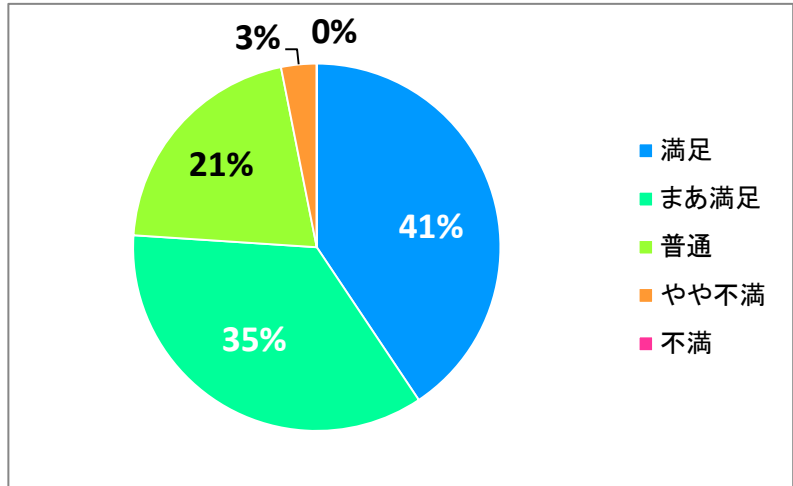
■車両の大きさについて

満足	50
まあ満足	23
普通	24
やや不満	1
不満	0



■総合的な満足度について

満足	39
まあ満足	34
普通	20
やや不満	3
不満	0



	H26	H27	H28	H29	H30	H31
満足	48%	33%	38%	37%	37%	41%
まあ満足	27%	37%	26%	31%	32%	35%
普通	23%	26%	34%	29%	25%	21%
やや不満	2%	4%	1%	0%	2%	3%
不満	0%	0%	0%	3%	5%	0%

※無回答を除く総合的な満足度の推移