

## 第7章 歴史的風致形成建造物の指定の方針

### 1. 歴史的風致形成建造物の指定の方針

美濃市の歴史的風致の重要な構成要素となる歴史的建造物としては、重点区域内において美濃市美濃町伝統的建造物群保存地区内外に重要な建造物が所在する。「うだつの上がる町並み」から旧湊町筋の川湊にかけての商家の町並みや旧津保街道筋、明治以降に建造された美濃まつり祭礼山車蔵等は重要な町並み景観を形成している。さらに近代建築もその景観形成に寄与している。

これまで美濃市では、維持向上すべき歴史的風致を構成する歴史的建造物のうち指定文化財については、文化財保護法をはじめとして県や市の文化財保護条例に基づいて、保存、活用を行ってきた。また、第1期計画において、歴史まちづくり法第12条第1項に基づく歴史的風致形成建造物を2件指定し、指定文化財以外の歴史的建造物の保存、活用に取り組んできた。

今後、美濃市の歴史的風致の維持向上を図るため、重点区域内に所在する歴史的風致を形成している建造物において、継続的な調査を実施し、第1期計画で指定した建造物については引き続き指定し、随時追加指定を図っていく。これにより、指定文化財の保護とともに、指定文化財以外の歴史的建造物についても保護を推進する。

### 2. 歴史的風致形成建造物の指定要件

歴史的風致形成建造物の指定にあたっては、建造物の所有者及び教育委員会の意見を聴いて、歴史的風致の維持及び向上のためにその保全を図る必要があると認められるものを対象に、次に示す「指定対象の要件」及び「指定基準」を満たす建造物を指定する。なお、歴史的風致形成建造物の指定期間は、認定計画の計画期間内に限る。

**<指定の要件>**

1. 文化財保護法（昭和25年（1950）法律第214号）第57条1項に基づく登録有形文化財
2. 岐阜県文化財保護条例（昭和29年（1954）条例第37号）第3条第1項に基づく県指定重要文化財及び第7条の6に基づく県指定重要有形民俗文化財
3. 美濃市文化財保護条例（昭和52年（1977）条例第10号）第2条に基づく市指定有形文化財
4. 歴史的景観形成上かつ歴史的風致の維持及び向上を図る上で重要なもので、市長が必要と認めたもの

**<指定の基準>**

1. 意匠性、技術性が優れている建造物
2. 地域の歴史を把握するうえで重要な建造物
3. 景観上の特徴を有し、まちなみ景観の構成要素として重要な建造物

ただし、指定にあたっては、次の条件を満たすことも必要である

- ・概ね築50年程度経過しているものであること
- ・所有者又は管理者により、今後当該建造物の適切な維持管理が見込まれるものであること
- ・歴史的風致の維持向上に資するための一般公開等の諸活動が継続的に行われる見込みがあること

### 3. 歴史的風致形成建造物

重点区域において、第1期計画で歴史的風致形成建造物に指定され、第2期計画でも引き続き指定する建造物と歴史的風致形成建造物の候補となる建造物は、次のとおりである。

#### <歴史的風致形成建造物指定（第1期計画期間）一覧>

指定等 状況	NO	名称	写真	所在地	所有者	築年	関連する 歴史的風致
有形国 登録 文化財	1	旧名鉄 美濃町線 美濃駅		美濃市 2926-4	美濃市	大正12年 (1923)	城下町上有知 にみる 歴史的風致
(歴史的 建造物) 未指定	2	旧須田 万右衛門邸		美濃市 1411-1	美濃市	明治※	城下町上有知 にみる 歴史的風致

#### <歴史的風致形成建造物指定候補一覧>

指定等 状況	NO	名称	写真	所在地	所有者	築年	関連する 歴史的風致
国登録有形文化財	1	長良川鉄道 美濃市駅		美濃市 2966-2	長良川 鉄道 株式 会社	大正12年 (1923)	城下町上有知 にみる 歴史的風致
	2	旧美濃町 産業会館		美濃市 1901-3	美濃市	昭和16年 (1941)	城下町上有知 にみる 歴史的風致

※旧須田万右衛門邸の築年は不明であるが、明治・大正頃に撮影された古写真が現存することから、明治頃に建てられたと推測される。



図7-1  
明治・大正頃に撮影された旧須田万右衛門邸

指定等 状況	NO	名称	写真	所在地	所有者	築年	関連する 歴史的風致
県 指定文化財	3	上有知湊 (川湊灯台)		美濃市 1489-3	美濃市	江戸 末期	城下町上有知 にみる 歴史的風致
	4	殿町三輪車 山車蔵		美濃市 1435-4	殿町 自治会	昭和 初期	城下町上有知 にみる 歴史的風致
	5	吉川町 布袋車 山車蔵		美濃市 2386	吉川町 自治会	不明	城下町上有知 にみる 歴史的風致
	6	常盤町 靱車山車蔵		美濃市 1818-12	常盤町 自治会	不明	城下町上有知 にみる 歴史的風致
	7	新町 聖王車 山車蔵		美濃市 2074	美濃市	昭和 初期	城下町上有知 にみる 歴史的風致
	8	相生町 舟山車 山車蔵		美濃市 2483-7	相生町 自治会	昭和 初期	城下町上有知 にみる 歴史的風致
市 指定文化財	9	勘兵衛さん の川屋		美濃市 わらび 蔵生 中屋敷 2001-4	個人	不明	美濃紙にみる 歴史的風致
(歴史的 建造物) 未指定	10	旧古田 行三邸		美濃市 蔵生 1914-1	美濃市	明治5年 (1872)	美濃紙にみる 歴史的風致

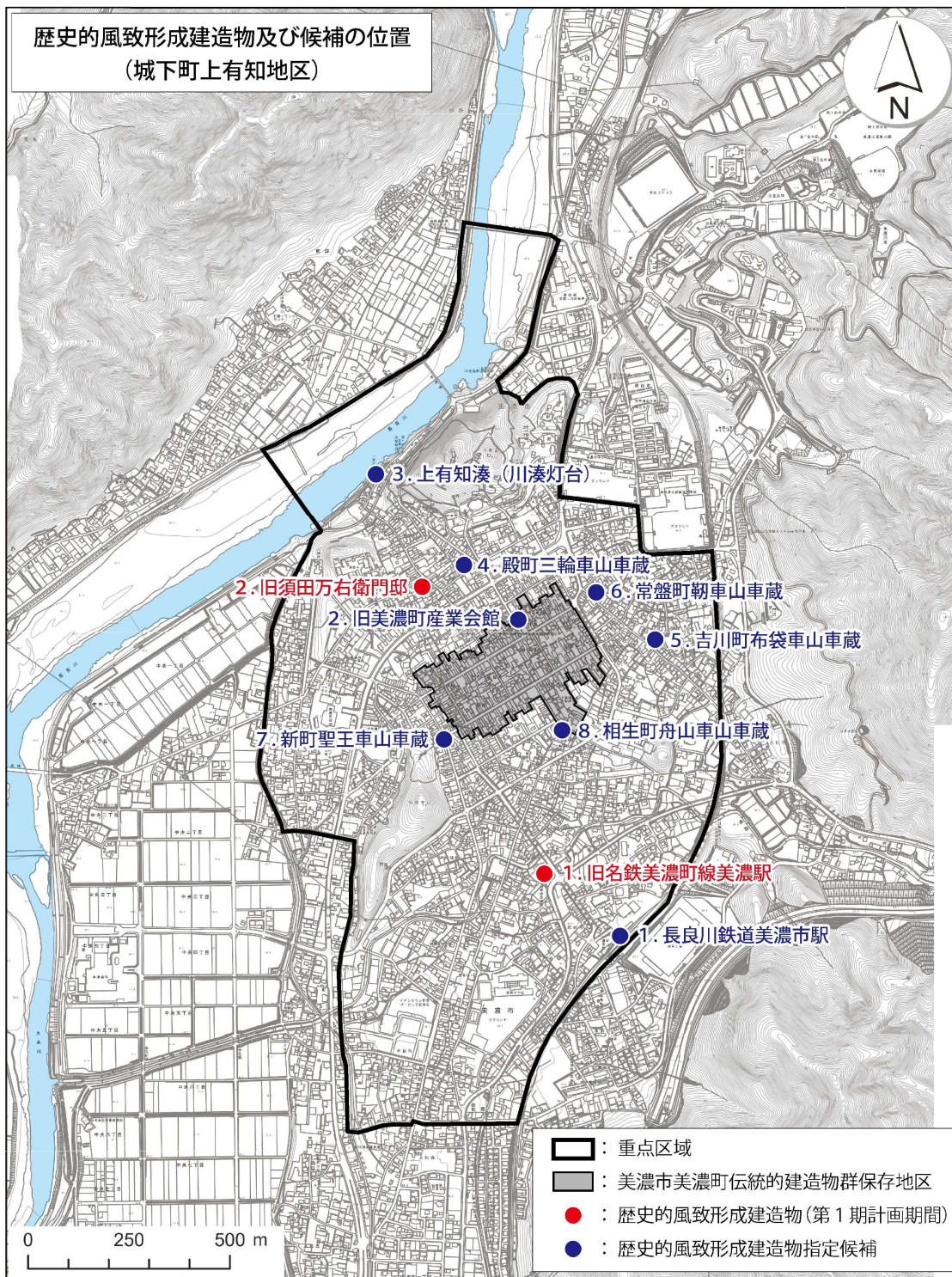


図7-2 歴史的風致形成建造物及び候補の位置(城下町上有知地区)

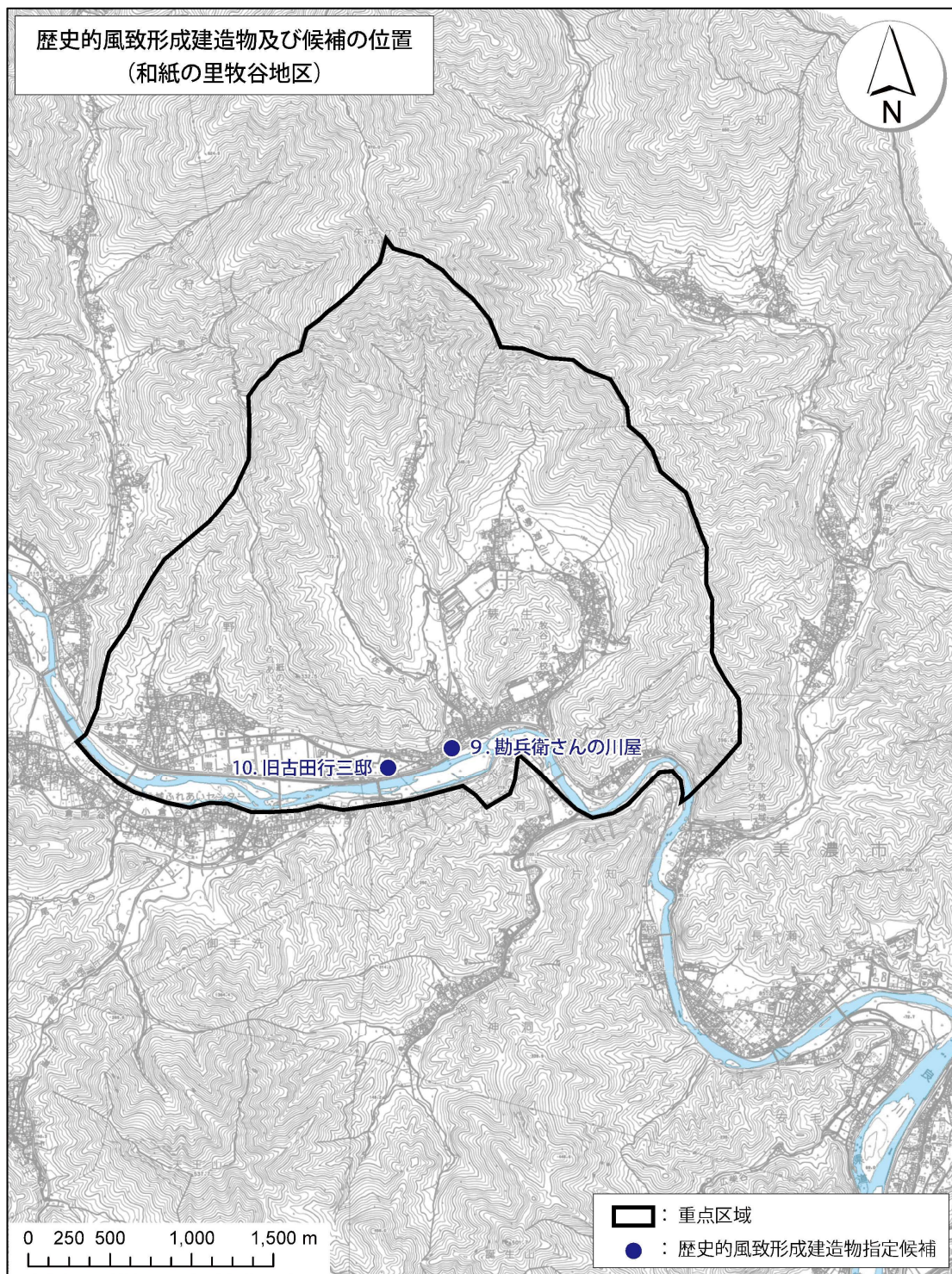


図7-3 歴史的風致形成建造物及び候補の位置（和紙の<sup>まきだに</sup>里牧谷地区）