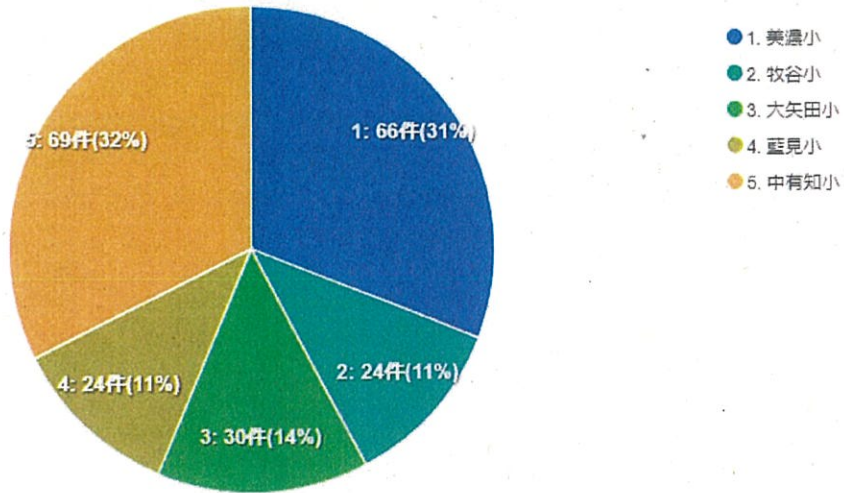
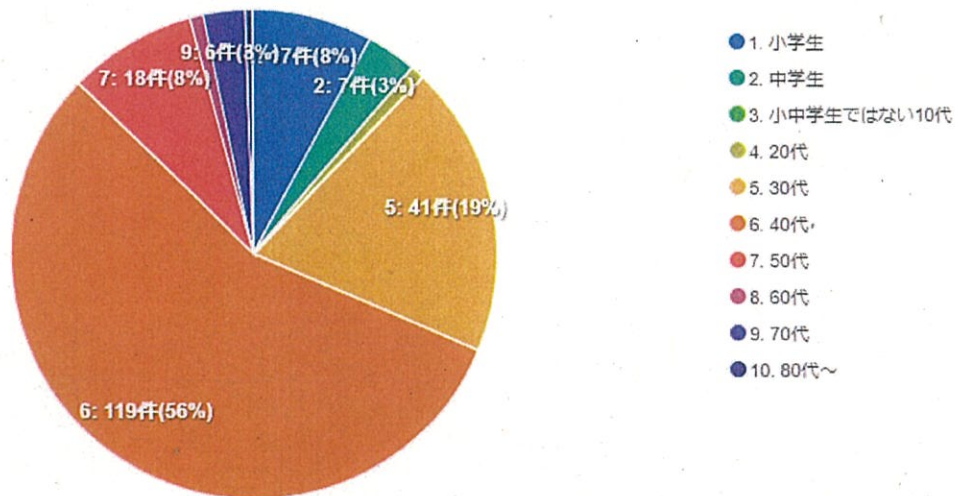


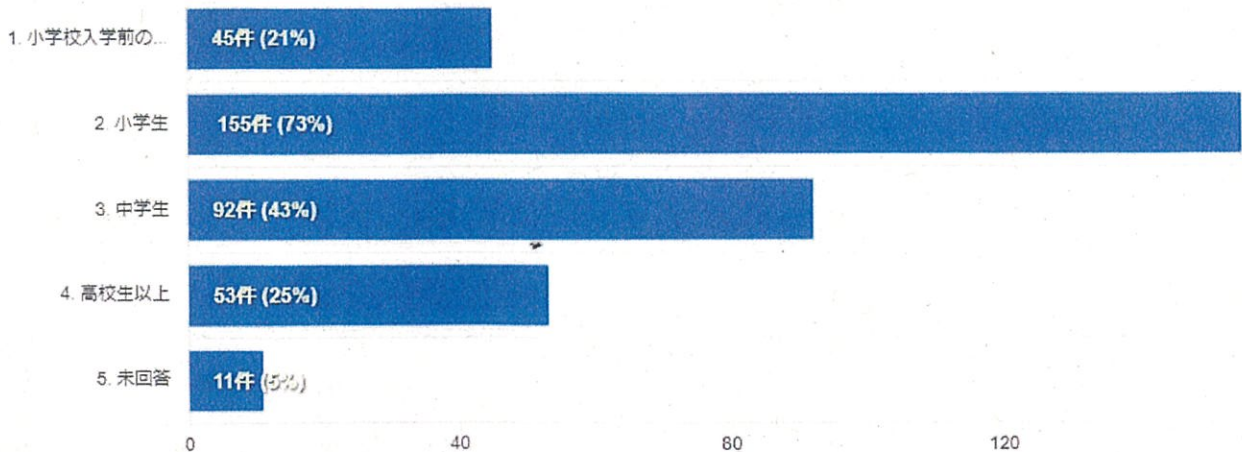
1 お住いの小学校区はどこですか。



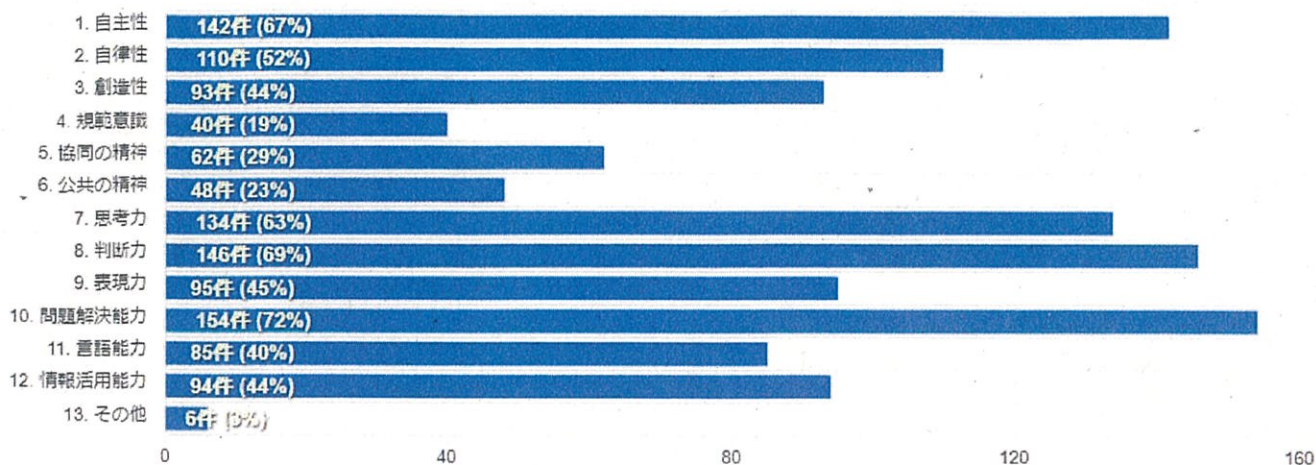
2 立場や年代をお答えください。



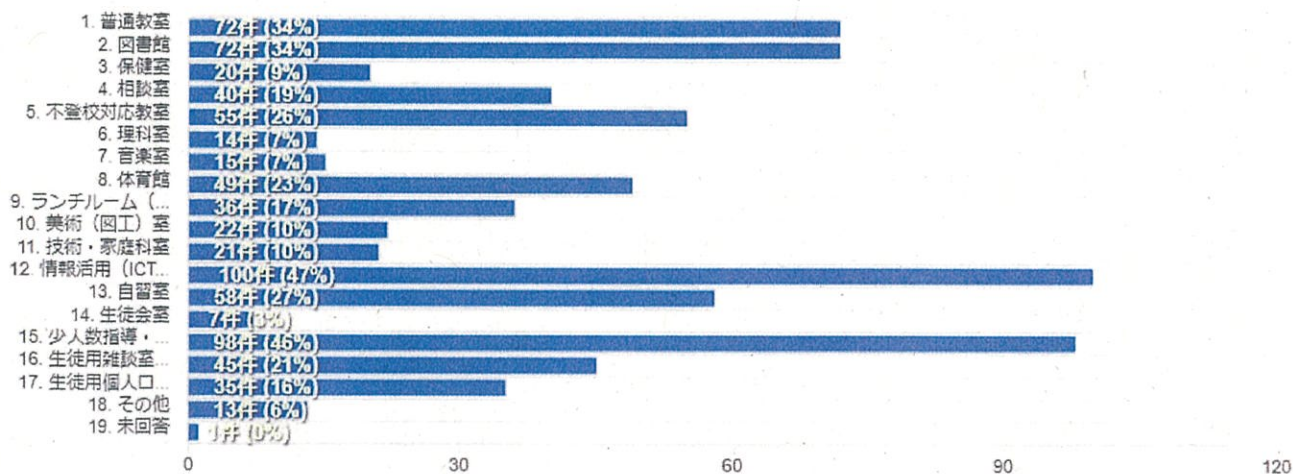
3 子育て中の保護者はお子さんについて教えてください。[お子さんが複数の場合は複数選択可]



1 子供たちが身に付ける資質や能力の中で、未来の社会を担う子供たちに特に大切になると思われるものは何ですか。【複数選択可】

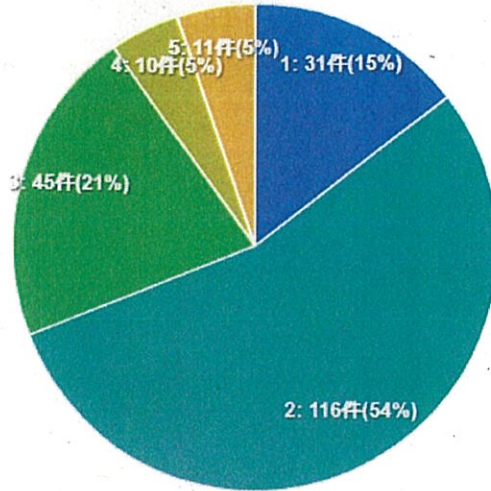


2 1の素質や能力を育むために、今以上に充実を図りたい施設・設備は何ですか。【複数選択可】



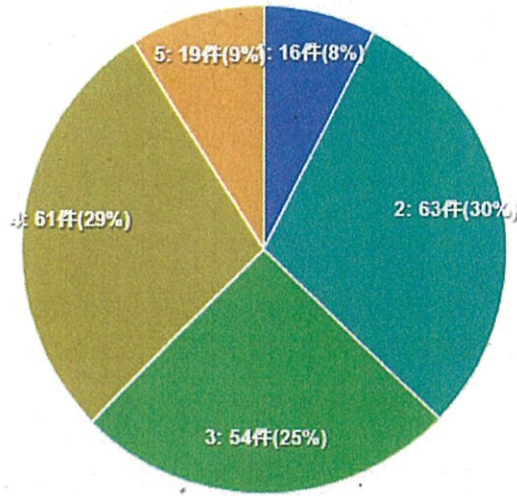


3 1の資質や能力を育むために、適切と思われる学校規模を選んでください。【小学校・一選択】



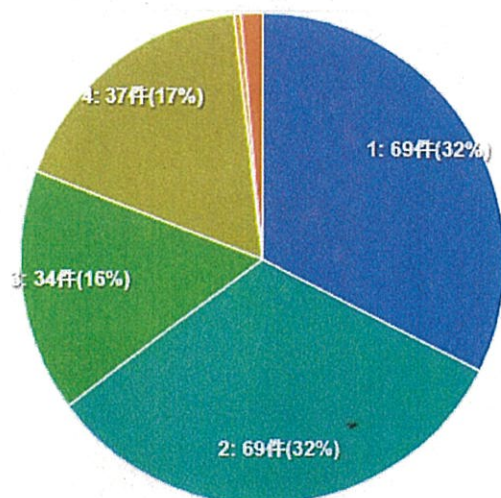
- 1. (1)各学年1学級
- 2. (2)各学年2学級
- 3. (3)各学年3学級
- 4. (4)各学年4学級以上
- 5. 未回答

1の資質や能力を育むために、適切と思われる学校規模を選んでください。【中学校・一選択】



- 1. (1)各学年1学級
- 2. (2)各学年2学級
- 3. (3)各学年3学級
- 4. (4)各学年4学級以上
- 5. 未回答

4 資料2から分かるように、現在美濃市内の1歳児は86名、2歳児102名、3歳児111名、4歳児は90名です。本年度の市内小中学生は一学年が150名前後いますが、今後減少されることは避けられない資料1とされます。他市では学校の統合を実施したり再編成の検討を始めています。美濃市では、その対応としてどれが適切だと考えますか。【一選択】



- 1. (1)理想的な教育を目指して、学校が方法や内容を工夫し、現在ある学校を維持する
- 2. (2)理想的な教育環境を考えると、再編成することにはやむを得ない
- 3. (3)理想的な教育環境を考えると、再編成した方がよい
- 4. (4)理想的な教育環境を考えると、できるだけ早く再編成すべきである
- 5. 未回答
- 6. その他