

経営比較分析表（令和4年度決算）

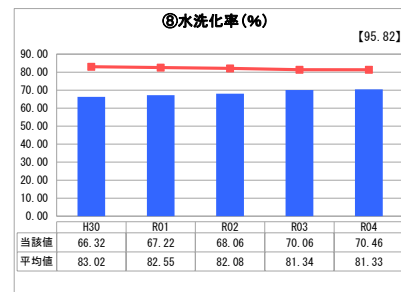
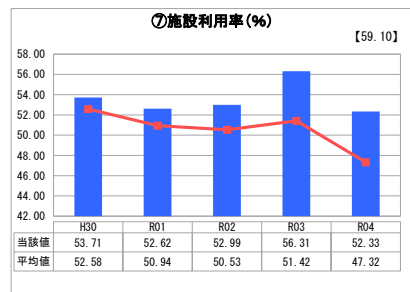
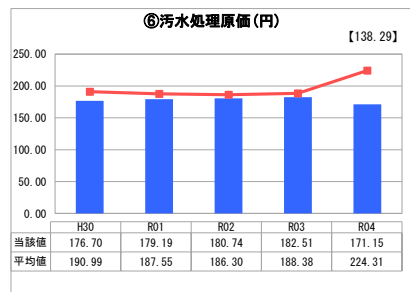
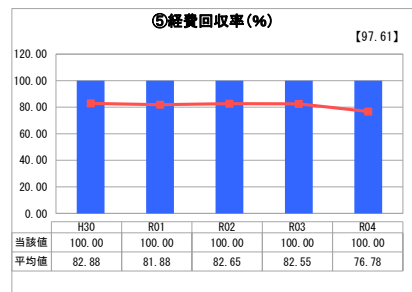
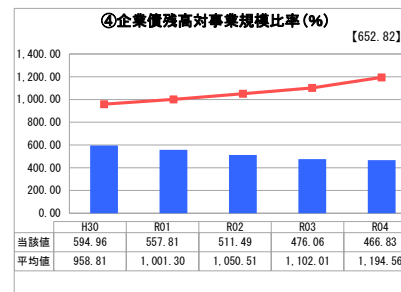
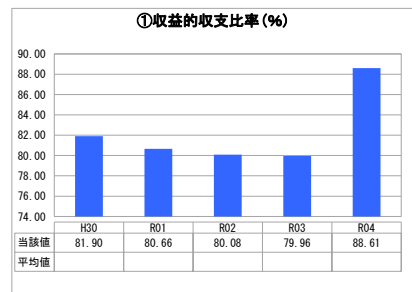
岐阜県 美濃市

業務名	業種名	事業名	類似団体区分	管理者の情報
法非適用	下水道事業	公共下水道	Cd2	非設置
資金不足比率(%)	自己資本構成比率(%)	普及率(%)	有収率(%)	1か月20m ³ 当たり家産料金(円)
-	該当数値なし	75.22	74.77	3,110

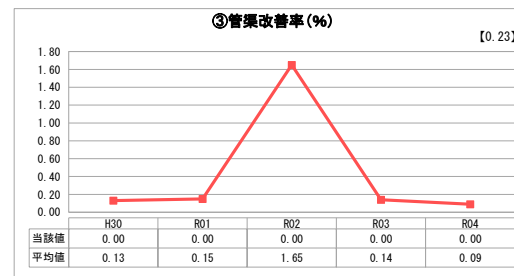
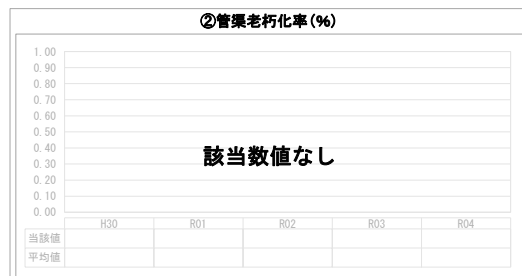
人口(人)	面積(km ²)	人口密度(人/km ²)
19,494	117.01	166.60
処理区域内人口(人)	処理区域面積(km ²)	処理区域内人口密度(人/km ²)
14,551	5.91	2,462.10

グラフ凡例
■ 当該団体値(当該値)
— 類似団体平均値(平均値)
【】 令和4年度全国平均

1. 経営の健全性・効率性



2. 老朽化の状況



分析欄

1. 経営の健全性・効率性について

①収益的収支比率
令和5年度からの企業会計化に伴い、減価基金繰入金を収入に計上した事で、一時的に比率が上がっていますが、繰入金の上記の有無に関わらず、総収益では地方債償還金を加えた総費用を賅いできていません。使用料の見直し等、経営改善に向けた取り組みが必要です。

④企業債残高対事業費規模比率
当該値は減少傾向にあり、類似団体の平均値と比較しても低い状況です。今後も企業債比率を適正に維持し、財政負担の軽減・平等化を図ります。

⑤経費回収率
今後も汚水処理費を全額使用料で賅えるよう、適正な使用料収入の確保及び汚水処理費の削減を図ります。

⑥汚水処理原価
当該値は類似団体の平均値と比較して低い状況ですが、今後も経費削減を図るなど、最適な処理方法を検討していく必要があります。

⑦施設利用率
水洗化率は僅かに上昇したものの、人口の減少等により、処理水量が減少したことが当該値低下の要因と考えられます。接続率の向上について検討する必要があります。

⑧水洗化率
当該値は年々上昇していますが、類似団体の平均値と比較して低い状況にあります。計画的な啓発活動等により接続率の向上を図る必要があります。

2. 老朽化の状況について

供給開始は平成8年であり、現時点で管渠の更新は必要ないですが、電気・機械設備は更新時期を迎え、更新を進めている状況です。管路の将来的な更新時期に備え、老朽化の状況等の現状データの収集・整理の必要があります。下水道施設の中長期的な維持管理計画であるストックマネジメント計画により、資産の適正管理に努めます。

全体総括

現在、一般会計からの繰入金によって経営を維持している状況です。今後、人口減少や節水機器の普及等により、使用料収入の減少が予想されるとともに施設や管渠の老朽化によりその更新費用の増加が予測され、経営はより厳しくなっていくことが予測されます。

下水道事業の安定的な運営のため、ストックマネジメント計画や経営戦略の見直しにより、維持管理費及び資本費の抑制や水洗化率の向上を図ります。

また農業集落排水処理事業を含む市内下水道施設の統廃合や近隣市町村との共同処理なども検討していきます。

※ 法適用企業と類似団体区分が同じため、収益的収支比率の類似団体平均等を表示していません。